

○事業概況【平成26年1月】

(単位:千円、%)

当月中		当月中 前年比	項目		当期中		当月末 前年比
件数	金額				件数	金額	
/	/	/	保証 申込	期首繰越 A	18	600,500	738.6
91	1,115,937	84.1		当期中 B	1,294	20,901,183	74.7
0	0	0.0	拒絶 C	0	0	0.0	
1	20,000	125.0	申込取消 D	31	532,700	62.2	
/	0	0.0	査定減額 E	/	167,870	47.4	
/	/	/	調査中 F	13	178,000	53.5	
/	/	/	保証 承諾	期首繰越 G	8,704	101,929,922	97.7
88	1,072,087	99.2		当期中 H	1,268	20,623,113	77.7
3	67,000	279.2	保証後取消 I	15	210,100	45.0	
124	2,358,280	103.1	償還 J	1,624	26,311,113	94.3	
19	345,694	156.8	代位弁済(元金) K	136	1,903,768	101.0	
/	/	/	貸付報告未着 L	43	520,987	134.7	
/	/	/	保証債務残高 M	8,154	93,607,067	93.4	
/	/	/	期首求償権残高 N	553	1,339,281	89.4	
19	345,694	156.8	代位 弁済	元金	136	1,903,768	101.0
/	565	29.0		利息	/	8,312	77.2
19	346,259	155.7		合計 O	136	1,912,080	100.9
1	7,050	55.0	回収 P	23	205,021	112.3	
0	0	0.0	償却 Q	0	0	0.0	
/	/	/	求償権残高 R	666	3,046,340	94.9	

A+B=C+D+E+F+H

G+H=I+J+K+L+M

N+O=P+Q+R

実績月別推移表

○保証承諾

(単位:千円、%)

	平成23年度		平成24年度		平成25年度		
	件数	金額	件数	金額	件数	金額	前年比
4月	138	1,539,765	98	1,249,450	108	2,046,577	163.8
5月	189	2,600,278	180	2,468,520	126	2,087,340	84.6
6月	378	7,438,104	208	3,367,397	151	2,183,050	64.8
7月	296	6,328,999	175	5,069,000	116	1,969,708	38.9
8月	208	3,540,704	227	7,416,110	119	2,150,249	29.0
9月	229	3,682,112	130	1,511,394	160	2,125,352	140.6
10月	133	1,938,840	95	1,312,464	125	2,057,847	156.8
11月	157	2,045,229	93	1,290,550	131	2,471,170	191.5
12月	214	3,158,850	138	1,769,200	144	2,459,734	139.0
1月	86	1,267,907	84	1,081,030	88	1,072,087	99.2
2月	154	1,953,270	138	3,264,220			
3月	222	3,539,970	188	3,680,050			
合計	2,404	39,034,028	1,754	33,479,385	1,268	20,623,113	77.7

○保証債務残高

(単位:千円、%)

	平成23年度		平成24年度		平成25年度		
	件数	金額	件数	金額	件数	金額	前年比
4月	8,827	95,751,740	9,083	102,226,045	8,554	99,404,391	97.2
5月	8,821	95,088,584	9,009	100,948,734	8,496	98,444,383	97.5
6月	8,902	98,139,135	8,986	100,863,813	8,460	98,154,194	97.3
7月	9,019	101,695,622	8,952	101,280,820	8,405	97,314,131	96.1
8月	9,057	102,898,282	8,937	104,275,119	8,374	96,708,327	92.7
9月	9,117	104,598,180	8,874	104,531,678	8,335	96,324,644	92.1
10月	9,107	104,326,366	8,836	103,466,801	8,283	95,146,917	92.0
11月	9,085	103,903,456	8,778	102,351,282	8,239	94,830,368	92.7
12月	9,114	104,222,895	8,753	101,333,402	8,196	94,573,541	93.3
1月	9,099	103,337,071	8,720	100,229,504	8,154	93,607,067	93.4
2月	9,095	102,820,623	8,691	99,602,797			
3月	9,128	103,643,210	8,642	100,623,222			

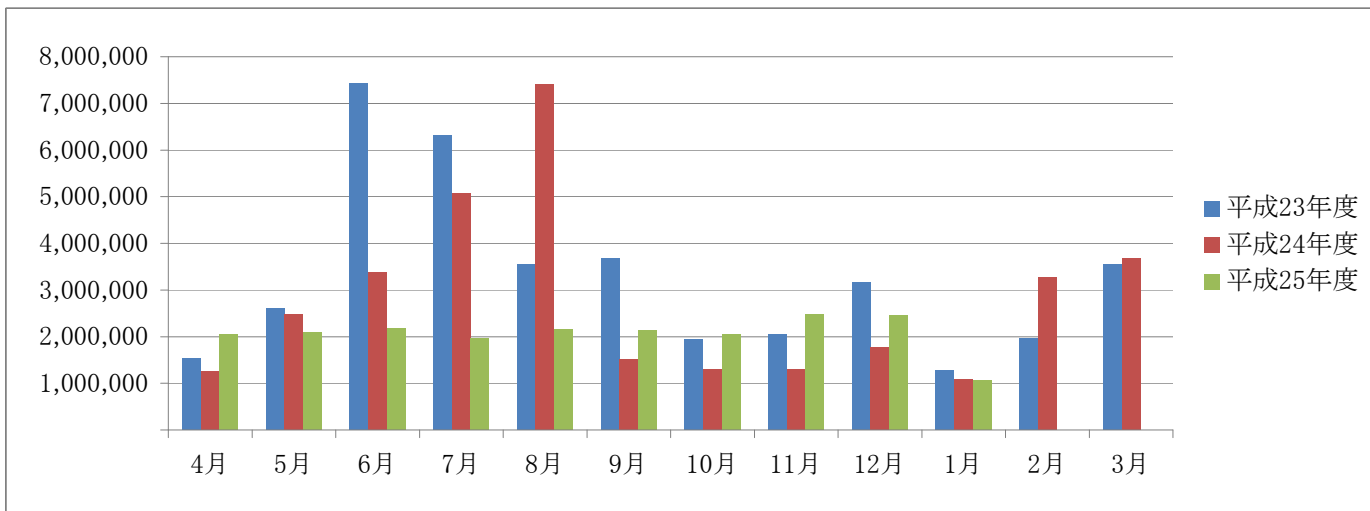
○代位弁済

(単位:千円、%)

	平成23年度		平成24年度		平成25年度		
	件数	金額	件数	金額	件数	金額	前年比
4月	28	371,622	22	184,226	8	237,941	129.2
5月	16	137,613	14	186,600	14	259,026	138.6
6月	13	144,602	28	184,255	12	119,194	64.7
7月	15	409,916	15	188,200	14	204,754	108.8
8月	14	132,022	16	166,237	8	166,799	100.3
9月	20	195,485	16	172,290	18	215,027	124.8
10月	14	133,191	12	177,298	18	170,402	96.1
11月	9	148,749	18	149,636	9	103,777	69.4
12月	5	81,260	19	264,513	16	88,899	33.6
1月	1	8,120	19	222,399	19	346,259	155.7
2月	14	214,809	10	125,457			
3月	2	45,071	5	96,346			
合計	151	2,022,460	194	2,117,456	136	1,912,080	100.9

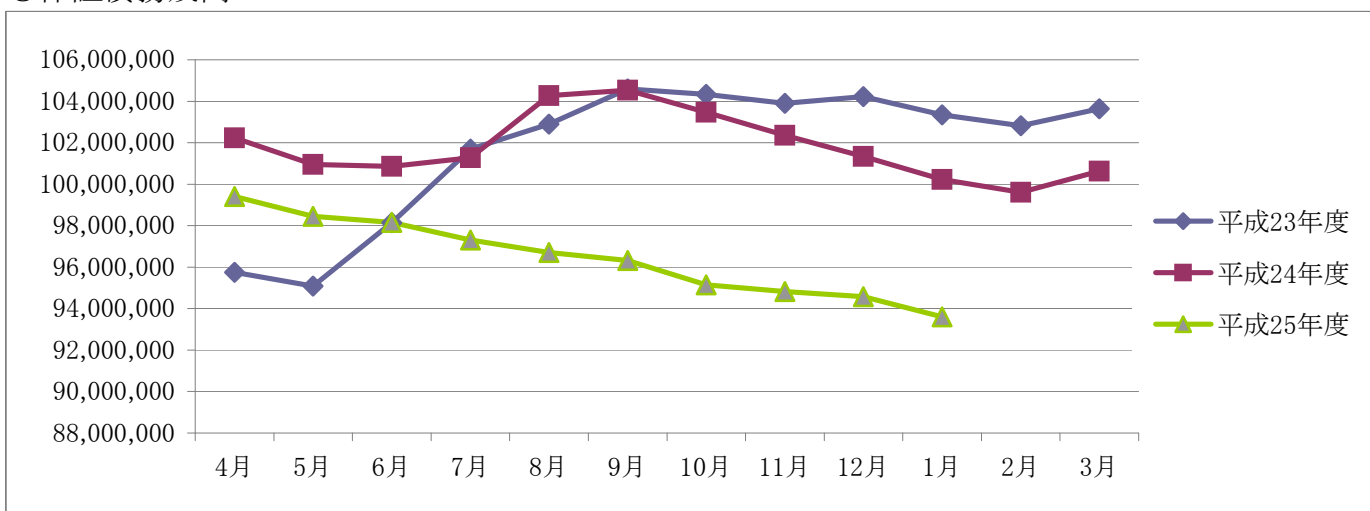
○保証承諾

(単位:千円)



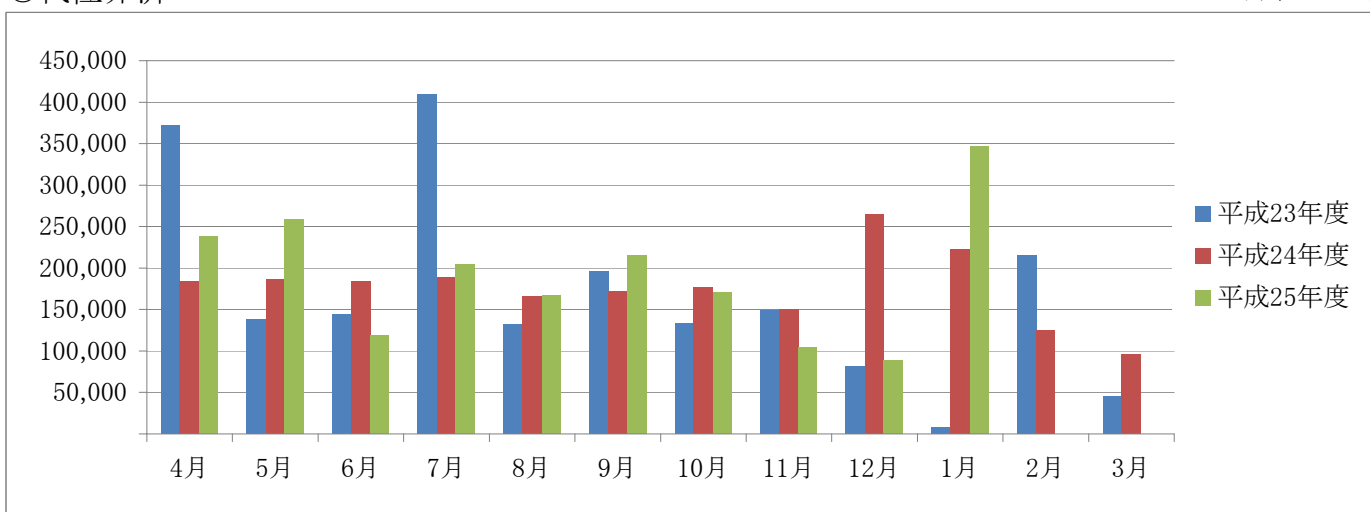
○保証債務残高

(単位:千円)



○代位弁済

(単位:千円)



資金使途別・金額別・期間別保証状況

○資金使途別保証状況【平成26年1月】

(単位:千円、%)

区分	保証承諾							保証債務残高				代位弁済			
	当月中			当期中				当期中				当期中			
	件数	金額	前年比	件数	金額	構成比	前年比	件数	金額	構成比	前年比	件数	金額	構成比	前年比
運転資金	61	893,962	108.0	960	17,446,477	84.6	76.3	6,448	79,549,299	85.0	92.3	122	1,790,388	93.6	100.2
設備資金	8	40,700	37.0	110	990,072	4.8	134.4	628	4,810,957	5.1	108.9	1	1,112	0.1	8.9
運転設備資金	19	137,425	95.8	198	2,186,565	10.6	74.9	1,078	9,246,811	9.9	95.9	13	120,580	6.3	126.3
合計	88	1,072,087	99.2	1,268	20,623,113	100.0	77.7	8,154	93,607,067	100.0	93.4	136	1,912,080	100.0	100.9

○金額別保証状況【平成26年1月】

(単位:千円、%)

区分	保証承諾							保証債務残高				代位弁済			
	当月中			当期中				当期中				当期中			
	件数	金額	前年比	件数	金額	構成比	前年比	件数	金額	構成比	前年比	件数	金額	構成比	前年比
100万円以下	3	3,000	125.0	35	30,500	0.1	105.2	174	82,189	0.1	84.9	2	859	0.0	38.0
200万円以下	10	16,400	136.3	81	140,132	0.7	95.0	462	455,602	0.5	85.0	2	3,015	0.2	24.0
300万円以下	6	17,800	65.9	109	314,537	1.5	94.2	590	988,680	1.1	91.0	8	16,553	0.9	105.7
500万円以下	17	77,825	105.9	211	971,389	4.7	86.1	1,210	3,378,264	3.6	89.5	16	53,179	2.8	71.2
1,000万円以下	21	178,500	114.3	296	2,583,207	12.5	85.5	1,851	9,926,254	10.6	84.5	42	251,754	13.2	111.8
1,500万円以下	5	62,312	41.1	126	1,745,965	8.5	93.8	862	7,339,978	7.8	89.5	11	79,972	4.2	55.9
2,000万円以下	10	198,000	128.0	120	2,313,700	11.2	82.3	885	10,536,670	11.3	88.9	14	167,487	8.8	36.7
3,000万円以下	11	295,250	211.6	117	3,144,837	15.2	86.2	933	15,565,969	16.6	91.3	20	372,518	19.5	134.0
5,000万円以下	4	158,000	70.2	121	5,040,847	24.4	112.0	838	23,039,839	24.6	94.4	11	331,815	17.4	83.9
6,000万円以下	0	0	0.0	11	630,500	3.1	61.4	84	3,360,948	3.6	101.0	1	37,322	2.0	79.3
7,000万円以下	1	65,000	0.0	11	726,500	3.5	77.8	45	2,262,777	2.4	112.3	0	0	0.0	0.0
8,000万円以下	0	0	0.0	17	1,351,000	6.6	86.4	125	7,199,531	7.7	92.0	4	232,359	12.2	0.0
1億円以下	0	0	0.0	4	368,000	1.8	26.1	40	2,798,496	3.0	97.4	2	149,469	7.8	106.0
2億円以下	0	0	0.0	9	1,262,000	6.1	30.6	55	6,671,871	7.1	122.8	3	215,778	11.3	0.0
3億円以下	0	0	0.0	0	0	0.0	0.0	0	0	0.0	0.0	0	0	0.0	0.0
4億円以下	0	0	0.0	0	0	0.0	0.0	0	0	0.0	0.0	0	0	0.0	0.0
5億円以下	0	0	0.0	0	0	0.0	0.0	0	0	0.0	0.0	0	0	0.0	0.0
5億円超	0	0	0.0	0	0	0.0	0.0	0	0	0.0	0.0	0	0	0.0	0.0
合計	88	1,072,087	99.2	1,268	20,623,113	100.0	77.7	8,154	93,607,067	100.0	93.4	136	1,912,080	100.0	100.9

○期間別保証状況【平成26年1月】

(単位:千円、%)

区分	保証承諾							保証債務残高				代位弁済			
	当月中			当期中				当期中				当期中			
	件数	金額	前年比	件数	金額	構成比	前年比	件数	金額	構成比	前年比	件数	金額	構成比	前年比
3ヵ月以下	4	95,000	316.7	24	572,835	2.8	79.2	9	125,986	0.1	221.1	0	0	0.0	0.0
6ヵ月以下	5	57,000	107.5	56	741,165	3.6	134.2	43	626,242	0.7	132.4	0	0	0.0	0.0
1年以下	4	38,000	54.3	149	1,649,150	8.0	90.4	219	2,511,761	2.7	93.6	0	0	0.0	0.0
2年以下	15	93,000	69.1	142	1,503,100	7.3	57.3	587	6,026,709	6.4	93.1	9	100,972	5.3	141.7
3年以下	4	6,200	321.2	51	224,900	1.1	80.1	206	871,642	0.9	74.9	2	12,000	0.6	1,224.9
4年以下	0	0	0.0	12	112,300	0.5	35.8	74	417,919	0.4	77.7	0	0	0.0	0.0
5年以下	16	131,825	74.0	253	2,397,894	11.6	106.2	1,545	8,659,652	9.3	86.1	21	134,420	7.0	49.1
7年以下	21	272,000	69.2	387	7,038,934	34.1	82.1	3,715	37,736,272	40.3	85.4	60	713,672	37.3	149.7
10年以下	18	356,062	235.6	179	5,631,336	27.3	144.2	1,526	27,830,553	29.7	108.9	36	550,970	28.8	79.3
10年超	1	23,000	36.7	15	751,500	3.6	13.7	230	8,800,332	9.4	97.1	8	400,045	20.9	353.7
合計	88	1,072,087	99.2	1,268	20,623,113	100.0	77.7	8,154	93,607,067	100.0	93.4	136	1,912,080	100.0	100.9

○業種別保証状況【平成26年1月】

(単位:千円、%)

区分	保証承諾								保証債務残高				代位弁済			
	当月中			当期中				当期中				当期中				
	件数	金額	前年比	件数	金額	構成比	前年比	件数	金額	構成比	前年比	件数	金額	構成比	前年比	
製 造 業	16	207,525	116.6	199	3,558,025	17.3	68.8	1,490	18,373,240	19.6	92.2	27	551,167	28.8	125.9	
食 料 品 工 業	1	5,000	0.0	23	489,200	2.4	88.8	141	2,267,530	2.4	104.9	2	38,835	2.0	317.2	
織 維 品 工 業	4	70,000	81.4	53	714,900	3.5	79.3	390	3,312,428	3.5	81.3	12	368,417	19.3	504.3	
木 材 ・ 木 製 品 工 業	0	0	0.0	4	87,500	0.4	67.0	44	550,365	0.6	100.4	0	0	0.0	0.0	
家 具 ・ 建 具 工 業	2	39,000	0.0	12	202,000	1.0	47.3	81	1,018,829	1.1	93.8	0	0	0.0	0.0	
紙 工 業	0	0	0.0	3	26,000	0.1	20.0	33	491,540	0.5	86.8	0	0	0.0	0.0	
印 刷 ・ 製 本 業	0	0	0.0	13	431,500	2.1	62.1	160	2,276,862	2.4	95.6	5	67,151	3.5	160.7	
化 学 工 業	0	0	0.0	4	85,000	0.4	425.0	13	175,355	0.2	98.7	0	0	0.0	0.0	
石 油 ・ 石 炭 製 品 工 業	0	0	0.0	0	0	0.0	0.0	0	0	0.0	0.0	0	0	0.0	0.0	
ゴ ム ・ プ ラ ス チ ッ ク 工 業	0	0	0.0	7	72,000	0.3	122.0	62	779,635	0.8	91.1	0	0	0.0	0.0	
ゴ ム 製 品 製 造 業	0	0	0.0	0	0	0.0	0.0	2	7,790	0.0	78.5	0	0	0.0	0.0	
皮 革 工 業	0	0	0.0	0	0	0.0	0.0	0	0	0.0	0.0	0	0	0.0	0.0	
窯 業	0	0	0.0	4	161,000	0.8	183.0	22	555,178	0.6	102.3	1	1,861	0.1	0.0	
機 械 工 業	1	37,000	127.6	19	472,700	2.3	62.8	148	2,415,385	2.6	89.9	0	0	0.0	0.0	
電 気 機 器 工 業	1	20,000	0.0	4	45,500	0.2	41.4	20	319,930	0.3	80.0	3	59,010	3.1	0.0	
車 輛 工 業	0	0	0.0	2	39,000	0.2	17.3	22	228,079	0.2	92.3	1	2,774	0.1	0.0	
船 舶 工 業	0	0	0.0	0	0	0.0	0.0	1	178	0.0	17.3	0	0	0.0	0.0	
金 属 工 業	2	3,800	0.0	12	227,400	1.1	60.2	106	1,855,995	2.0	92.5	3	13,119	0.7	0.0	
ソ フ ト ウ ェ ア 業	2	22,500	75.0	7	92,500	0.4	71.8	42	342,218	0.4	87.9	0	0	0.0	0.0	
情 報 処 理 サ ー ビ ス 業	0	0	0.0	3	9,000	0.0	25.0	9	45,506	0.0	170.1	0	0	0.0	0.0	
そ の 他 の 工 業	3	10,225	511.3	29	402,825	2.0	75.0	194	1,730,438	1.8	97.7	0	0	0.0	0.0	
農 林 漁 業	0	0	0.0	1	32,000	0.2	0.0	1	29,606	0.0	157.9	0	0	0.0	0.0	
鉱 業	0	0	0.0	0	0	0.0	0.0	4	36,956	0.0	46.9	0	0	0.0	0.0	
建 設 業	23	268,700	78.6	317	4,886,938	23.7	84.8	1,791	20,034,924	21.4	93.0	30	535,090	28.0	98.6	
卸 売 業	16	253,900	107.6	261	5,594,858	27.1	71.1	1,689	25,968,080	27.7	91.6	52	684,616	35.8	141.5	
小 売 業	11	96,700	165.0	187	2,581,210	12.5	86.3	1,140	11,414,183	12.2	96.3	15	79,603	4.2	28.7	
飲 食 店	3	42,000	110.1	48	543,640	2.6	62.9	424	3,090,697	3.3	96.3	6	23,208	1.2	51.2	
運 送 倉 庫 業	0	0	0.0	17	225,140	1.1	61.3	116	1,411,902	1.5	87.1	2	6,355	0.3	272.8	
サ ー ビ ス 業	17	136,262	99.2	196	2,631,052	12.8	88.1	1,279	10,998,593	11.7	95.3	4	32,042	1.7	39.6	
不 動 産 業	0	0	0.0	28	368,350	1.8	79.2	172	1,874,956	2.0	98.6	0	0	0.0	0.0	
そ の 他 の 産 業	2	67,000	943.7	14	201,900	1.0	312.5	48	373,930	0.4	208.7	0	0	0.0	0.0	
合 計	88	1,072,087	99.2	1,268	20,623,113	100.0	77.7	8,154	93,607,067	100.0	93.4	136	1,912,080	100.0	100.9	

○金融機関別保証状況【平成26年1月】

(単位:千円、%)

	保証承諾								保証債務残高				代位弁済			
	当月中			当期中				当期中				当期中				
	件数	金額	前年比	件数	金額	構成比	前年比	件数	金額	構成比	前年比	件数	金額	構成比	前年比	
みずほ銀行	0	0	0.0	1	10,000	0.0	100.0	6	204,953	0.2	85.2	0	0	0.0	0.0	
三菱東京UFJ銀行	0	0	0.0	6	165,000	0.8	138.7	51	796,714	0.9	75.1	2	48,042	2.5	0.0	
三井住友銀行	0	0	0.0	0	0	0.0	0.0	5	74,629	0.1	68.6	0	0	0.0	0.0	
小計	0	0	0.0	7	175,000	0.8	113.6	62	1,076,296	1.1	76.3	2	48,042	2.5	453.6	
十六銀行	33	591,937	122.6	515	10,019,722	48.6	105.2	3,315	40,613,673	43.4	94.1	52	441,222	23.1	69.4	
大垣共立銀行	12	137,200	128.2	163	2,925,840	14.2	64.7	1,110	13,352,682	14.3	92.0	25	439,500	23.0	244.6	
北陸銀行	0	0	0.0	6	166,000	0.8	55.3	53	841,467	0.9	89.7	1	44,931	2.3	0.0	
小計	45	729,137	113.9	684	13,111,562	63.6	91.4	4,478	54,807,822	58.6	93.5	78	925,653	48.4	113.5	
愛知銀行	0	0	0.0	3	33,000	0.2	22.3	45	491,250	0.5	82.2	1	3,413	0.2	25.0	
名古屋銀行	0	0	0.0	3	32,828	0.2	93.0	41	339,046	0.4	80.5	0	0	0.0	0.0	
中京銀行	0	0	0.0	0	0	0.0	0.0	1	24,415	0.0	77.4	0	0	0.0	0.0	
第三銀行	0	0	0.0	1	15,000	0.1	65.2	17	156,022	0.2	81.1	0	0	0.0	0.0	
小計	0	0	0.0	7	80,828	0.4	32.2	104	1,010,733	1.1	81.3	1	3,413	0.2	1.2	
岐阜信用金庫	41	272,950	73.7	534	6,922,564	33.6	60.4	3,290	35,144,945	37.5	93.6	52	917,417	48.0	125.1	
大垣信用金庫	0	0	0.0	5	58,500	0.3	272.1	49	422,956	0.5	106.5	1	1,476	0.1	14.7	
関信用金庫	0	0	0.0	2	4,000	0.0	0.0	21	117,217	0.1	88.0	0	0	0.0	0.0	
西濃信用金庫	0	0	0.0	4	13,000	0.1	31.4	36	130,840	0.1	89.2	0	0	0.0	0.0	
小計	41	272,950	70.1	545	6,998,064	33.9	60.8	3,396	35,815,959	38.3	93.7	53	918,893	48.1	123.3	
商工組合中央金庫	0	0	0.0	4	50,000	0.2	434.0	11	194,704	0.2	136.3	0	0	0.0	0.0	
日本政策金融公庫	0	0	0.0	0	0	0.0	0.0	0	0	0.0	0.0	0	0	0.0	0.0	
小計	0	0	0.0	4	50,000	0.2	434.0	11	194,704	0.2	130.0	0	0	0.0	0.0	
岐阜商工信用組合	2	70,000	3,500.0	15	180,560	0.9	75.9	73	603,792	0.6	120.1	2	16,079	0.8	51.2	
小計	2	70,000	3,500.0	15	180,560	0.9	75.9	73	603,792	0.6	120.1	2	16,079	0.8	51.2	
ぎふ農業協同組合	0	0	0.0	6	27,100	0.1	235.7	30	97,762	0.1	109.4	0	0	0.0	0.0	
小計	0	0	0.0	6	27,100	0.1	235.7	30	97,762	0.1	109.4	0	0	0.0	0.0	
合計	88	1,072,087	99.2	1,268	20,623,113	100.0	77.7	8,154	93,607,067	100.0	93.4	136	1,912,080	100.0	100.9	

○制度別保証状況【平成26年1月】

(単位:千円、%)

区分	保証承諾							保証債務残高				代位弁済			
	当月中			当期中				当期中				当期中			
	件数	金額	前年比	件数	金額	構成比	前年比	件数	金額	構成比	前年比	件数	金額	構成比	前年比
協会制度	32	516,800	119.6	446	8,837,289	42.9	136.6	3,218	46,627,726	49.8	92.4	105	1,676,472	87.7	83.6
普通保証	4	99,000	900.0	83	2,980,400	14.5	33.5	429	13,370,766	14.3	127.2	7	196,323	10.3	149.9
無担保保証	13	283,800	80.2	194	3,142,269	15.2	77.9	900	8,376,391	8.9	93.0	25	315,649	16.5	92.7
当座貸越根保証	3	14,000	28.0	49	850,500	4.1	52.8	197	3,724,664	4.0	92.9	2	41,655	2.2	142.0
無担保当座貸越根保	0	0	0.0	0	0	0.0	0.0	15	111,990	0.1	65.6	1	8,708	0.5	0.0
事業者カードローン当座貸越根保証	10	66,000	97.8	80	480,300	2.3	62.5	322	1,818,944	1.9	92.2	7	62,505	3.3	161.9
長期経営資金保証	1	23,000	0.0	1	23,000	0.1	115.0	24	711,357	0.8	89.8	0	0	0.0	0.0
中小企業特定社債保	0	0	0.0	5	240,000	1.2	78.9	34	1,904,080	2.0	80.9	0	0	0.0	0.0
経営安定関連保証	1	31,000	23.3	27	819,303	4.0	48.4	297	4,414,614	4.7	88.9	13	188,017	9.8	102.9
経営革新関連保証	0	0	0.0	0	0	0.0	0.0	0	0	0.0	0.0	0	0	0.0	0.0
小口零細企業保証	0	0	0.0	0	0	0.0	0.0	15	22,807	0.0	60.0	0	0	0.0	0.0
東日本大震災復興緊急保証	0	0	0.0	0	0	0.0	0.0	38	1,118,397	1.2	81.5	3	91,661	4.8	118.6
その他	0	0	0.0	7	301,517	1.5	62.7	947	11,053,715	11.8	78.1	47	771,955	40.4	104.3
岐阜市制度	56	555,287	83.8	822	11,785,824	57.1	49.3	4,936	46,979,341	50.2	94.5	31	235,608	12.3	103.9
中小企業振興資金	2	13,000	44.8	82	556,050	2.7	80.5	604	2,729,694	2.9	75.9	11	60,482	3.2	39.2
経営環境変動対策資金	6	44,000	19.7	175	3,214,272	15.6	74.5	2,423	29,478,330	31.5	80.8	13	152,911	8.0	191.1
創業者支援資金	2	4,200	84.0	15	103,700	0.5	70.7	187	748,240	0.8	93.2	2	2,736	0.1	56.3
みらい戦略資金	0	0	0.0	2	17,400	0.1	0.0	9	94,296	0.1	174.5	0	0	0.0	0.0
雇用促進資金	2	60,000	631.6	29	569,500	2.8	107.3	181	2,027,788	2.2	97.6	0	0	0.0	0.0
ぎふし返済おまとめ資金	0	0	0.0	14	283,200	1.4	55.9	50	881,129	0.9	103.9	0	0	0.0	0.0
小口零細企業資金	24	92,025	134.0	220	902,267	4.4	106.1	952	2,539,797	2.7	110.7	1	1,928	0.1	25.4
短期資金	8	65,000	154.8	134	1,342,950	6.5	99.4	138	1,390,149	1.5	94.0	0	0	0.0	0.0
企業誘致等促進資金	0	0	0.0	10	325,600	1.6	139.9	69	1,581,952	1.7	127.9	0	0	0.0	0.0
ぎふし経営力強化資金	12	277,062	0.0	141	4,470,886	21.7	0.0	134	4,194,868	4.5	0.0	0	0	0.0	0.0
その他	0	0	0.0	0	0	0.0	0.0	189	1,313,097	1.4	66.1	4	17,550	0.9	57.4
合計	88	1,072,087	99.2	1,268	20,623,113	100.0	77.7	8,154	93,607,067	100.0	93.4	136	1,912,080	100.0	100.9