

○事業概況【平成25年12月】

(単位:千円、%)

当月中		当月中 前年比	項目		当期中		当月末 前年比
件数	金額				件数	金額	
/	/	/	保証 申込	期首繰越 A	18	600,500	738.6
137	2,328,507	134.4		当期中 B	1,203	19,785,247	74.2
0	0	0.0	拒絶 C	0	0	0.0	
3	72,300	153.8	申込取消 D	30	512,700	61.0	
/	13,000	39.0	査定減額 E	/	167,870	47.5	
/	/	/	調査中 F	11	154,150	148.8	
/	/	/	保証 承諾	期首繰越 G	8,704	101,929,922	97.7
144	2,459,734	139.0		当期中 H	1,180	19,551,027	76.8
3	5,000	71.4	保証後取消 I	12	143,100	32.3	
166	2,445,840	111.9	償還 J	1,500	23,952,833	93.5	
16	88,690	33.7	代位弁済(元金) K	117	1,558,074	93.6	
/	/	/	貸付報告未着 L	59	1,253,400	170.6	
/	/	/	保証債務残高 M	8,196	94,573,541	93.3	
/	/	/	期首求償権残高 N	553	1,339,281	89.4	
16	88,690	33.7	代位 弁済	元金	117	1,558,074	93.6
/	209	13.3		利息	/	7,747	87.9
16	88,899	33.6		合計 O	117	1,565,820	93.6
0	25,210	67.9	回収 P	22	197,971	116.6	
0	0	0.0	償却 Q	0	0	0.0	
/	/	/	求償権残高 R	648	2,707,130	90.2	

A+B=C+D+E+F+H

G+H=I+J+K+L+M

N+O=P+Q+R

実績月別推移表

○保証承諾

(単位:千円、%)

	平成23年度		平成24年度		平成25年度		
	件数	金額	件数	金額	件数	金額	前年比
4月	138	1,539,765	98	1,249,450	108	2,046,577	163.8
5月	189	2,600,278	180	2,468,520	126	2,087,340	84.6
6月	378	7,438,104	208	3,367,397	151	2,183,050	64.8
7月	296	6,328,999	175	5,069,000	116	1,969,708	38.9
8月	208	3,540,704	227	7,416,110	119	2,150,249	29.0
9月	229	3,682,112	130	1,511,394	160	2,125,352	140.6
10月	133	1,938,840	95	1,312,464	125	2,057,847	156.8
11月	157	2,045,229	93	1,290,550	131	2,471,170	191.5
12月	214	3,158,850	138	1,769,200	144	2,459,734	139.0
1月	86	1,267,907	84	1,081,030			
2月	154	1,953,270	138	3,264,220			
3月	222	3,539,970	188	3,680,050			
合計	2,404	39,034,028	1,754	33,479,385	1,180	19,551,027	76.8

○保証債務残高

(単位:千円、%)

	平成23年度		平成24年度		平成25年度		
	件数	金額	件数	金額	件数	金額	前年比
4月	8,827	95,751,740	9,083	102,226,045	8,554	99,404,391	97.2
5月	8,821	95,088,584	9,009	100,948,734	8,496	98,444,383	97.5
6月	8,902	98,139,135	8,986	100,863,813	8,460	98,154,194	97.3
7月	9,019	101,695,622	8,952	101,280,820	8,405	97,314,131	96.1
8月	9,057	102,898,282	8,937	104,275,119	8,374	96,708,327	92.7
9月	9,117	104,598,180	8,874	104,531,678	8,335	96,324,644	92.1
10月	9,107	104,326,366	8,836	103,466,801	8,283	95,146,917	92.0
11月	9,085	103,903,456	8,778	102,351,282	8,239	94,830,368	92.7
12月	9,114	104,222,895	8,753	101,333,402	8,196	94,573,541	93.3
1月	9,099	103,337,071	8,720	100,229,504			
2月	9,095	102,820,623	8,691	99,602,797			
3月	9,128	103,643,210	8,642	100,623,222			

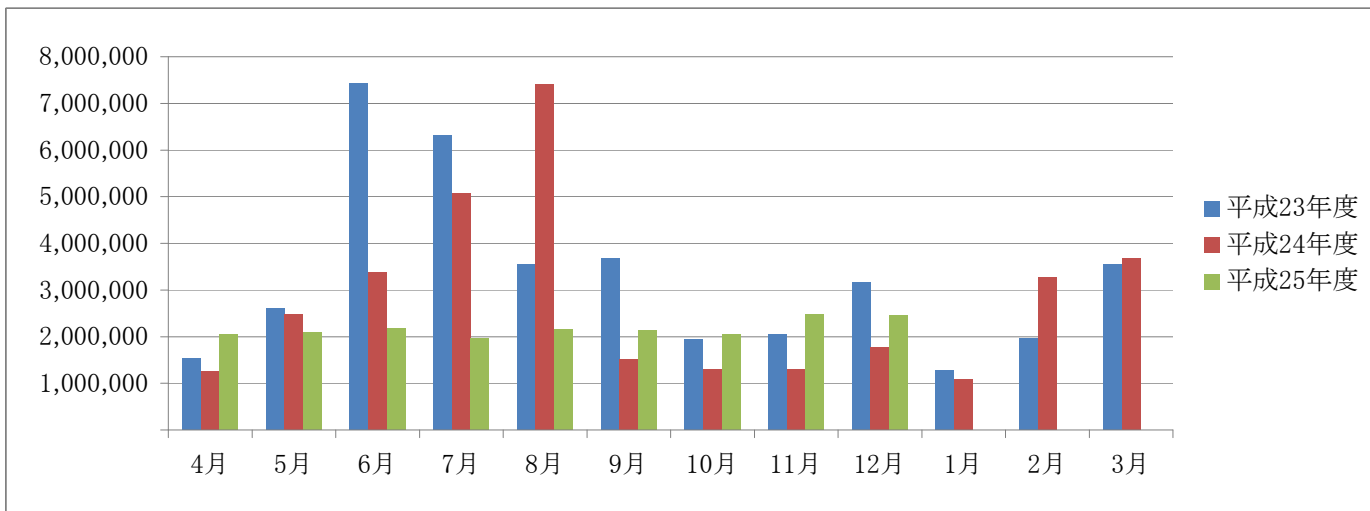
○代位弁済

(単位:千円、%)

	平成23年度		平成24年度		平成25年度		
	件数	金額	件数	金額	件数	金額	前年比
4月	28	371,622	22	184,226	8	237,941	129.2
5月	16	137,613	14	186,600	14	259,026	138.6
6月	13	144,602	28	184,255	12	119,194	64.7
7月	15	409,916	15	188,200	14	204,754	108.8
8月	14	132,022	16	166,237	8	166,799	100.3
9月	20	195,485	16	172,290	18	215,027	124.8
10月	14	133,191	12	177,298	18	170,402	96.1
11月	9	148,749	18	149,636	9	103,777	69.4
12月	5	81,260	19	264,513	16	88,899	33.6
1月	1	8,120	19	222,399			
2月	14	214,809	10	125,457			
3月	2	45,071	5	96,346			
合計	151	2,022,460	194	2,117,456	117	1,565,820	93.6

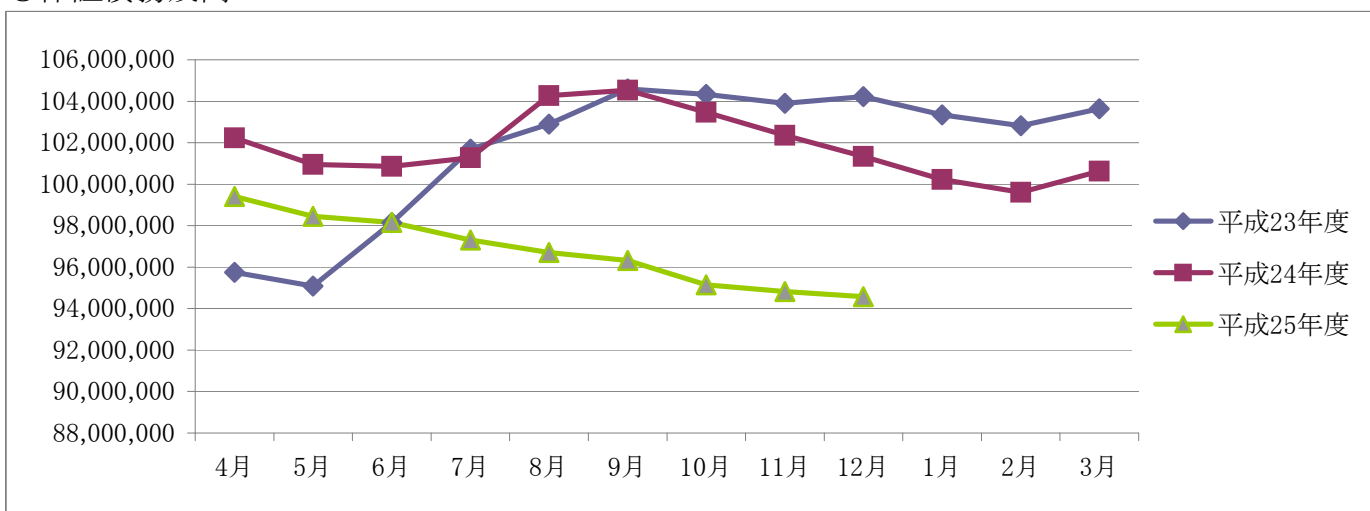
○保証承諾

(単位:千円)



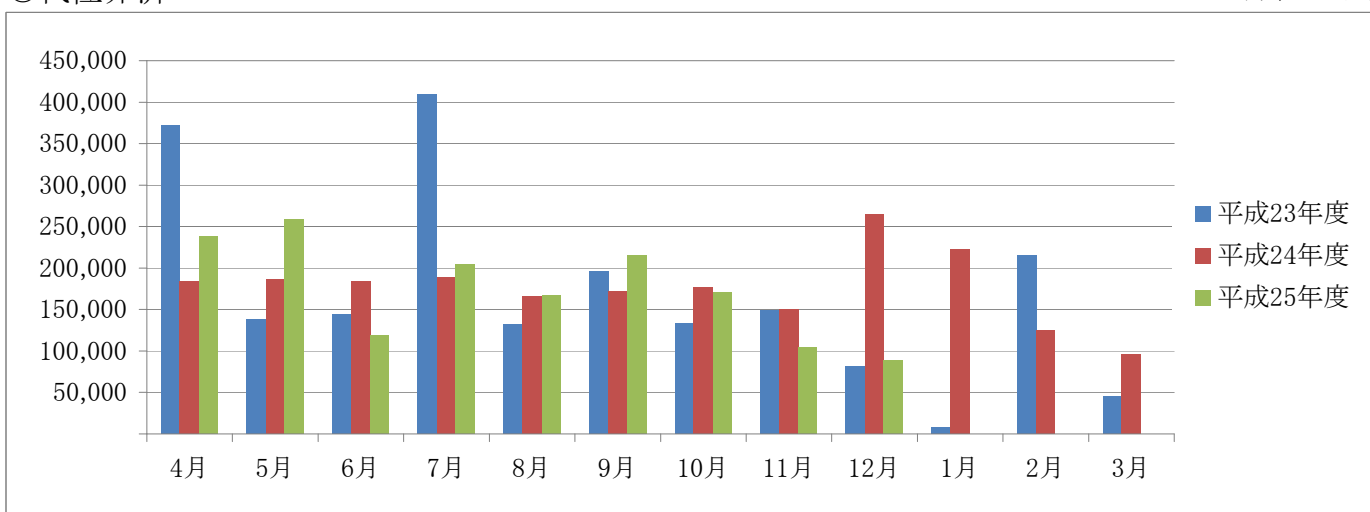
○保証債務残高

(単位:千円)



○代位弁済

(単位:千円)



資金使途別・金額別・期間別保証状況

○資金使途別保証状況【平成25年12月】

(単位:千円、%)

区分	保証承諾							保証債務残高				代位弁済			
	当月中			当期中				当期中				当期中			
	件数	金額	前年比	件数	金額	構成比	前年比	件数	金額	構成比	前年比	件数	金額	構成比	前年比
運転資金	109	2,139,582	159.9	899	16,552,515	84.7	75.1	6,493	80,478,545	85.1	92.1	103	1,444,128	92.2	92.0
設備資金	10	46,652	26.1	102	949,372	4.9	151.5	625	4,827,014	5.1	112.6	1	1,112	0.1	12.3
運転設備資金	25	273,500	108.3	179	2,049,140	10.5	73.8	1,078	9,267,982	9.8	96.0	13	120,580	7.7	127.4
合計	144	2,459,734	139.0	1,180	19,551,027	100.0	76.8	8,196	94,573,541	100.0	93.3	117	1,565,820	100.0	93.6

○金額別保証状況【平成25年12月】

(単位:千円、%)

区分	保証承諾							保証債務残高				代位弁済			
	当月中			当期中				当期中				当期中			
	件数	金額	前年比	件数	金額	構成比	前年比	件数	金額	構成比	前年比	件数	金額	構成比	前年比
100万円以下	4	3,500	100.0	32	27,500	0.1	103.4	173	81,317	0.1	83.2	1	754	0.0	33.3
200万円以下	8	14,552	123.8	71	123,732	0.6	91.3	464	461,703	0.5	84.1	2	3,015	0.2	24.0
300万円以下	9	27,000	76.3	103	296,737	1.5	96.7	595	1,011,078	1.1	91.6	5	10,231	0.7	74.4
500万円以下	27	125,782	90.9	194	893,564	4.6	84.8	1,215	3,414,179	3.6	89.9	14	47,966	3.1	70.8
1,000万円以下	35	289,600	87.2	275	2,404,707	12.3	83.9	1,864	10,094,131	10.7	84.8	39	231,917	14.8	117.0
1,500万円以下	12	168,500	147.8	121	1,683,653	8.6	98.5	867	7,457,048	7.9	90.4	10	72,844	4.7	55.5
2,000万円以下	12	234,000	93.6	110	2,115,700	10.8	79.7	890	10,650,720	11.3	88.7	12	145,330	9.3	33.5
3,000万円以下	11	303,800	85.3	106	2,849,587	14.6	81.2	943	15,845,697	16.8	92.2	17	306,890	19.6	116.1
5,000万円以下	20	882,000	224.4	117	4,882,847	25.0	114.2	835	23,027,763	24.3	93.3	9	261,416	16.7	72.4
6,000万円以下	2	117,000	212.7	11	630,500	3.2	65.1	82	3,279,003	3.5	97.7	1	37,322	2.4	79.3
7,000万円以下	2	126,000	0.0	10	661,500	3.4	70.9	44	2,220,337	2.3	102.8	0	0	0.0	0.0
8,000万円以下	1	80,000	100.0	17	1,351,000	6.9	91.1	125	7,216,163	7.6	91.6	4	232,359	14.8	0.0
1億円以下	1	88,000	0.0	4	368,000	1.9	26.1	44	3,142,899	3.3	108.5	0	0	0.0	0.0
2億円以下	0	0	0.0	9	1,262,000	6.5	30.6	55	6,671,503	7.1	121.9	3	215,778	13.8	0.0
3億円以下	0	0	0.0	0	0	0.0	0.0	0	0	0.0	0.0	0	0	0.0	0.0
4億円以下	0	0	0.0	0	0	0.0	0.0	0	0	0.0	0.0	0	0	0.0	0.0
5億円以下	0	0	0.0	0	0	0.0	0.0	0	0	0.0	0.0	0	0	0.0	0.0
5億円超	0	0	0.0	0	0	0.0	0.0	0	0	0.0	0.0	0	0	0.0	0.0
合計	144	2,459,734	139.0	1,180	19,551,027	100.0	76.8	8,196	94,573,541	100.0	93.3	117	1,565,820	100.0	93.6

○期間別保証状況【平成25年12月】

(単位:千円、%)

区分	保証承諾							保証債務残高				代位弁済			
	当月中			当期中				当期中				当期中			
	件数	金額	前年比	件数	金額	構成比	前年比	件数	金額	構成比	前年比	件数	金額	構成比	前年比
3ヵ月以下	3	23,000	46.0	20	477,835	2.4	68.9	10	80,355	0.1	161.8	0	0	0.0	0.0
6ヵ月以下	8	152,000	380.0	51	684,165	3.5	137.1	43	606,398	0.6	121.6	0	0	0.0	0.0
1年以下	7	55,000	70.1	145	1,611,150	8.2	91.9	218	2,532,776	2.7	93.4	0	0	0.0	0.0
2年以下	21	291,000	152.4	127	1,410,100	7.2	56.7	585	5,964,238	6.3	92.1	9	100,972	6.4	141.7
3年以下	3	12,500	44.6	47	218,700	1.1	78.4	211	902,636	1.0	72.3	1	11,895	0.8	1,214.2
4年以下	3	33,000	1,100.0	12	112,300	0.6	36.6	77	445,645	0.5	80.7	0	0	0.0	0.0
5年以下	25	313,952	118.2	237	2,266,069	11.6	109.0	1,553	8,765,918	9.3	85.4	20	127,291	8.1	62.2
7年以下	48	975,800	116.9	366	6,766,934	34.6	82.7	3,750	38,635,308	40.9	86.6	47	578,603	37.0	128.7
10年以下	25	593,882	266.6	161	5,275,274	27.0	140.5	1,516	27,647,170	29.2	107.0	34	496,482	31.7	86.1
10年超	1	9,600	17.4	14	728,500	3.7	13.4	233	8,993,098	9.5	99.3	6	250,577	16.0	221.6
合計	144	2,459,734	139.0	1,180	19,551,027	100.0	76.8	8,196	94,573,541	100.0	93.3	117	1,565,820	100.0	93.6

○業種別保証状況【平成25年12月】

(単位:千円、%)

区分	保証承諾								保証債務残高				代位弁済			
	当月中			当期中				当期中				当期中				
	件数	金額	前年比	件数	金額	構成比	前年比	件数	金額	構成比	前年比	件数	金額	構成比	前年比	
製造業	21	387,400	126.4	183	3,350,500	17.1	67.1	1,502	18,730,397	19.8	92.7	22	370,942	23.7	123.1	
食品工業	3	65,000	102.2	22	484,200	2.5	87.9	144	2,216,100	2.3	101.2	2	38,835	2.5	317.2	
繊維品工業	5	21,000	45.7	49	644,900	3.3	79.1	394	3,544,057	3.7	86.0	7	188,193	12.0	2,294.5	
木材・木製品工業	0	0	0.0	4	87,500	0.4	67.0	44	560,260	0.6	100.7	0	0	0.0	0.0	
家具・建具工業	0	0	0.0	10	163,000	0.8	38.2	82	1,009,834	1.1	92.6	0	0	0.0	0.0	
紙工業	0	0	0.0	3	26,000	0.1	20.0	33	500,543	0.5	87.0	0	0	0.0	0.0	
印刷・製本業	1	64,000	1,066.7	13	431,500	2.2	62.6	161	2,318,884	2.5	95.9	5	67,151	4.3	160.7	
化学工業	0	0	0.0	4	85,000	0.4	425.0	13	178,174	0.2	88.8	0	0	0.0	0.0	
石油・石炭製品工業	0	0	0.0	0	0	0.0	0.0	0	0	0.0	0.0	0	0	0.0	0.0	
ゴム・プラスチック工業	1	12,000	0.0	7	72,000	0.4	126.3	61	776,679	0.8	89.6	0	0	0.0	0.0	
ゴム製品製造業	0	0	0.0	0	0	0.0	0.0	2	7,968	0.0	78.9	0	0	0.0	0.0	
皮革工業	0	0	0.0	0	0	0.0	0.0	0	0	0.0	0.0	0	0	0.0	0.0	
窯業	1	25,000	125.0	4	161,000	0.8	183.0	22	560,241	0.6	102.3	1	1,861	0.1	0.0	
機械工業	4	138,400	1,384.0	18	435,700	2.2	60.2	151	2,489,991	2.6	92.1	0	0	0.0	0.0	
電気機器工業	0	0	0.0	3	25,500	0.1	23.2	20	322,540	0.3	80.1	3	59,010	3.8	0.0	
車輛工業	1	15,000	0.0	2	39,000	0.2	17.3	22	230,836	0.2	92.3	1	2,774	0.2	0.0	
船舶工業	0	0	0.0	0	0	0.0	0.0	1	249	0.0	22.6	0	0	0.0	0.0	
金属工業	0	0	0.0	10	223,600	1.1	59.2	107	1,877,142	2.0	94.1	3	13,119	0.8	0.0	
ソフトウェア業	1	25,000	192.3	5	70,000	0.4	70.9	44	349,487	0.4	95.0	0	0	0.0	0.0	
情報処理サービス業	0	0	0.0	3	9,000	0.0	75.0	9	46,477	0.0	168.9	0	0	0.0	0.0	
その他の工業	4	22,000	41.5	26	392,600	2.0	73.4	192	1,740,935	1.8	93.2	0	0	0.0	0.0	
農林漁業	0	0	0.0	1	32,000	0.2	0.0	1	29,872	0.0	157.2	0	0	0.0	0.0	
鉱業	0	0	0.0	0	0	0.0	0.0	4	37,453	0.0	47.2	0	0	0.0	0.0	
建設業	29	412,800	77.1	294	4,618,238	23.6	85.2	1,802	20,168,833	21.3	92.9	28	531,086	33.9	111.6	
卸売業	28	681,100	175.5	245	5,340,958	27.3	70.0	1,699	26,296,548	27.8	91.3	44	552,804	35.3	117.9	
小売業	30	507,800	258.8	176	2,484,510	12.7	84.7	1,140	11,532,319	12.2	96.5	15	79,603	5.1	28.7	
飲食店	8	121,500	194.7	45	501,640	2.6	60.7	426	3,024,639	3.2	93.6	5	23,103	1.5	53.2	
運送倉庫業	0	0	0.0	17	225,140	1.2	65.7	117	1,435,701	1.5	86.1	2	6,355	0.4	272.8	
サービス業	22	284,834	182.8	179	2,494,791	12.8	87.6	1,288	11,139,747	11.8	95.5	1	1,928	0.1	2.5	
不動産業	4	57,300	59.7	28	368,350	1.9	90.8	172	1,870,403	2.0	102.2	0	0	0.0	0.0	
その他の産業	2	7,000	50.0	12	134,900	0.7	234.6	45	307,629	0.3	172.2	0	0	0.0	0.0	
合計	144	2,459,734	139.0	1,180	19,551,027	100.0	76.8	8,196	94,573,541	100.0	93.3	117	1,565,820	100.0	93.6	

○金融機関別保証状況【平成25年12月】

(単位:千円、%)

	保証承諾								保証債務残高				代位弁済			
	当月中			当期中				当期中				当期中				
	件数	金額	前年比	件数	金額	構成比	前年比	件数	金額	構成比	前年比	件数	金額	構成比	前年比	
みずほ銀行	0	0	0.0	1	10,000	0.1	100.0	6	207,783	0.2	85.3	0	0	0.0	0.0	
三菱東京UFJ銀行	0	0	0.0	6	165,000	0.8	239.1	54	852,325	0.9	82.0	1	27,166	1.7	0.0	
三井住友銀行	0	0	0.0	0	0	0.0	0.0	5	76,515	0.1	69.0	0	0	0.0	0.0	
小計	0	0	0.0	7	175,000	0.9	168.3	65	1,136,623	1.2	81.5	1	27,166	1.7	256.5	
十六銀行	60	1,198,382	121.2	482	9,427,785	48.2	104.2	3,334	40,649,430	43.0	92.8	46	402,576	25.7	82.3	
大垣共立銀行	17	311,300	191.7	151	2,788,640	14.3	63.1	1,121	13,798,422	14.6	93.9	20	227,005	14.5	127.8	
北陸銀行	2	65,000	216.7	6	166,000	0.8	66.4	52	809,351	0.9	92.6	1	44,931	2.9	0.0	
小計	79	1,574,682	133.4	639	12,382,425	63.3	90.3	4,507	55,257,203	58.4	93.1	67	674,512	43.1	101.2	
愛知銀行	0	0	0.0	3	33,000	0.2	22.3	46	505,905	0.5	77.5	1	3,413	0.2	25.0	
名古屋銀行	2	25,000	0.0	3	32,828	0.2	93.0	42	346,283	0.4	80.2	0	0	0.0	0.0	
中京銀行	0	0	0.0	0	0	0.0	0.0	1	25,010	0.0	77.8	0	0	0.0	0.0	
第三銀行	0	0	0.0	1	15,000	0.1	65.2	17	157,881	0.2	80.7	0	0	0.0	0.0	
小計	2	25,000	125.0	7	80,828	0.4	32.2	106	1,035,079	1.1	78.9	1	3,413	0.2	1.2	
岐阜信用金庫	57	791,052	144.2	493	6,649,614	34.0	60.0	3,302	35,631,269	37.7	94.1	46	850,912	54.3	127.7	
大垣信用金庫	1	37,000	462.5	5	58,500	0.3	272.1	49	427,119	0.5	108.7	1	1,476	0.1	14.7	
関信用金庫	1	2,000	0.0	2	4,000	0.0	0.0	21	118,587	0.1	88.1	0	0	0.0	0.0	
西濃信用金庫	0	0	0.0	4	13,000	0.1	57.3	36	133,127	0.1	106.8	0	0	0.0	0.0	
小計	59	830,052	147.6	504	6,725,114	34.4	60.4	3,408	36,310,101	38.4	94.3	47	852,388	54.4	125.7	
商工組合中央金庫	2	24,000	0.0	4	50,000	0.3	434.0	9	173,295	0.2	120.6	0	0	0.0	0.0	
日本政策金融公庫	0	0	0.0	0	0	0.0	0.0	0	0	0.0	0.0	0	0	0.0	0.0	
小計	2	24,000	0.0	4	50,000	0.3	434.0	9	173,295	0.2	114.9	0	0	0.0	0.0	
岐阜商工信用組合	0	0	0.0	13	110,560	0.6	46.8	73	567,673	0.6	110.7	1	8,341	0.5	30.2	
小計	0	0	0.0	13	110,560	0.6	46.8	73	567,673	0.6	110.7	1	8,341	0.5	30.2	
ぎふ農業協同組合	2	6,000	100.0	6	27,100	0.1	235.7	28	93,568	0.1	110.2	0	0	0.0	0.0	
小計	2	6,000	100.0	6	27,100	0.1	235.7	28	93,568	0.1	110.2	0	0	0.0	0.0	
合計	144	2,459,734	139.0	1,180	19,551,027	100.0	76.8	8,196	94,573,541	100.0	93.3	117	1,565,820	100.0	93.6	

○制度別保証状況【平成25年12月】

(単位:千円、%)

区分	保証承諾								保証債務残高				代位弁済			
	当月中			当期中				当期中				当期中				
	件数	金額	前年比	件数	金額	構成比	前年比	件数	金額	構成比	前年比	件数	金額	構成比	前年比	
協会制度	49	820,300	81.2	414	8,320,489	42.6	48.1	3,250	47,187,508	49.9	94.7	92	1,370,325	87.5	97.4	
普通保証	6	238,000	292.0	79	2,881,400	14.7	32.4	437	13,360,204	14.1	125.2	5	106,759	6.8	82.5	
無担保保証	20	262,800	57.6	181	2,858,469	14.6	77.7	898	8,353,859	8.8	93.7	24	275,407	17.6	84.9	
当座貸越根保証	6	130,500	114.5	46	836,500	4.3	53.6	197	3,727,934	3.9	92.9	2	41,655	2.7	142.0	
無担保当座貸越根保証	0	0	0.0	0	0	0.0	0.0	15	113,339	0.1	66.2	1	8,708	0.6	0.0	
事業者カードローン当座貸越根保証	13	80,000	108.1	70	414,300	2.1	59.1	322	1,827,106	1.9	92.8	7	62,505	4.0	161.9	
長期経営資金保証	0	0	0.0	0	0	0.0	0.0	24	716,260	0.8	89.8	0	0	0.0	0.0	
中小企業特定社債保証	2	80,000	0.0	5	240,000	1.2	78.9	35	2,008,080	2.1	83.6	0	0	0.0	0.0	
経営安定関連保証	2	29,000	10.4	26	788,303	4.0	50.6	299	4,471,321	4.7	92.3	12	167,595	10.7	98.3	
経営革新関連保証	0	0	0.0	0	0	0.0	0.0	0	0	0.0	0.0	0	0	0.0	0.0	
小口零細企業保証	0	0	0.0	0	0	0.0	0.0	15	23,443	0.0	61.3	0	0	0.0	0.0	
東日本大震災復興緊急保証	0	0	0.0	0	0	0.0	0.0	39	1,132,704	1.2	81.7	2	89,343	5.7	115.6	
その他	0	0	0.0	7	301,517	1.5	62.7	969	11,453,257	12.1	78.5	39	618,354	39.5	109.8	
岐阜市制度	95	1,639,434	216.2	766	11,230,538	57.4	137.6	4,946	47,386,033	50.1	92.0	25	195,496	12.5	73.3	
中小企業振興資金	10	96,000	157.4	80	543,050	2.8	82.1	608	2,807,068	3.0	76.5	9	46,666	3.0	33.5	
経営環境変動対策資金	19	424,300	124.8	169	3,170,272	16.2	77.4	2,450	30,265,400	32.0	81.7	10	126,720	8.1	158.4	
創業者支援資金	2	13,000	55.6	13	99,500	0.5	70.2	190	763,524	0.8	94.8	1	2,631	0.2	54.1	
みらい戦略資金	0	0	0.0	2	17,400	0.1	0.0	10	96,263	0.1	171.0	0	0	0.0	0.0	
雇用促進資金	6	87,000	435.0	27	509,500	2.6	97.7	177	2,010,519	2.1	94.2	0	0	0.0	0.0	
ぎふし返済おまとめ資金	2	24,500	44.5	14	283,200	1.4	55.9	51	900,677	1.0	111.9	0	0	0.0	0.0	
小口零細企業資金	22	81,652	67.6	196	810,242	4.1	103.6	944	2,551,253	2.7	111.0	1	1,928	0.1	25.4	
短期資金	7	70,000	84.3	126	1,277,950	6.5	97.7	136	1,387,225	1.5	95.1	0	0	0.0	0.0	
企業誘致等促進資金	1	9,600	17.4	10	325,600	1.7	223.0	68	1,586,858	1.7	135.8	0	0	0.0	0.0	
ぎふし経営力強化資金	26	833,382	0.0	129	4,193,824	21.5	0.0	114	3,637,571	3.8	0.0	0	0	0.0	0.0	
その他	0	0	0.0	0	0	0.0	0.0	198	1,379,675	1.5	67.3	4	17,550	1.1	57.4	
合計	144	2,459,734	139.0	1,180	19,551,027	100.0	76.8	8,196	94,573,541	100.0	93.3	117	1,565,820	100.0	93.3	