

○事業概況【平成25年11月】

(単位:千円、%)

当月中		当月中 前年比	項目		当期中		当月末 前年比
件数	金額				件数	金額	
/	/	/	保証 申込	期首繰越 A	18	600,500	738.6
136	2,538,147	206.5		当期中 B	1,066	17,456,740	70.0
0	0	0.0	拒絶 C	0	0	0.0	
1	8,000	14.3	申込取消 D	27	440,400	55.5	
/	51,500	10,300.0	査定減額 E	/	154,870	48.4	
/	/	/	調査中 F	21	370,677	167.6	
/	/	/	保証 承諾	期首繰越 G	8,704	101,929,922	97.7
131	2,471,170	191.5		当期中 H	1,036	17,091,293	72.2
2	8,300	0.0	保証後取消 I	9	138,100	31.7	
166	2,586,972	110.4	償還 J	1,334	21,506,993	91.8	
9	103,377	69.6	代位弁済(元金) K	101	1,469,384	104.8	
/	/	/	貸付報告未着 L	57	1,076,370	267.0	
/	/	/	保証債務残高 M	8,239	94,830,368	92.7	
/	/	/	期首求償権残高 N	553	1,339,281	89.4	
9	103,377	69.6	代位 弁済	元金	101	1,469,384	104.8
/	400	36.1		利息	/	7,537	104.2
9	103,777	69.4		合計 O	101	1,476,921	104.8
4	11,061	17.9	回収 P	22	172,761	130.2	
0	0	0.0	償却 Q	0	0	0.0	
/	/	/	求償権残高 R	632	2,643,441	95.3	

A+B=C+D+E+F+H

G+H=I+J+K+L+M

N+O=P+Q+R

実績月別推移表

○保証承諾

(単位:千円、%)

	平成23年度		平成24年度		平成25年度		
	件数	金額	件数	金額	件数	金額	前年比
4月	138	1,539,765	98	1,249,450	108	2,046,577	163.8
5月	189	2,600,278	180	2,468,520	126	2,087,340	84.6
6月	378	7,438,104	208	3,367,397	151	2,183,050	64.8
7月	296	6,328,999	175	5,069,000	116	1,969,708	38.9
8月	208	3,540,704	227	7,416,110	119	2,150,249	29.0
9月	229	3,682,112	130	1,511,394	160	2,125,352	140.6
10月	133	1,938,840	95	1,312,464	125	2,057,847	156.8
11月	157	2,045,229	93	1,290,550	131	2,471,170	191.5
12月	214	3,158,850	138	1,769,200			
1月	86	1,267,907	84	1,081,030			
2月	154	1,953,270	138	3,264,220			
3月	222	3,539,970	188	3,680,050			
合計	2,404	39,034,028	1,754	33,479,385	1,036	17,091,293	72.2

○保証債務残高

(単位:千円、%)

	平成23年度		平成24年度		平成25年度		
	件数	金額	件数	金額	件数	金額	前年比
4月	8,827	95,751,740	9,083	102,226,045	8,554	99,404,391	97.2
5月	8,821	95,088,584	9,009	100,948,734	8,496	98,444,383	97.5
6月	8,902	98,139,135	8,986	100,863,813	8,460	98,154,194	97.3
7月	9,019	101,695,622	8,952	101,280,820	8,405	97,314,131	96.1
8月	9,057	102,898,282	8,937	104,275,119	8,374	96,708,327	92.7
9月	9,117	104,598,180	8,874	104,531,678	8,335	96,324,644	92.1
10月	9,107	104,326,366	8,836	103,466,801	8,283	95,146,917	92.0
11月	9,085	103,903,456	8,778	102,351,282	8,239	94,830,368	92.7
12月	9,114	104,222,895	8,753	101,333,402			
1月	9,099	103,337,071	8,720	100,229,504			
2月	9,095	102,820,623	8,691	99,602,797			
3月	9,128	103,643,210	8,642	100,623,222			

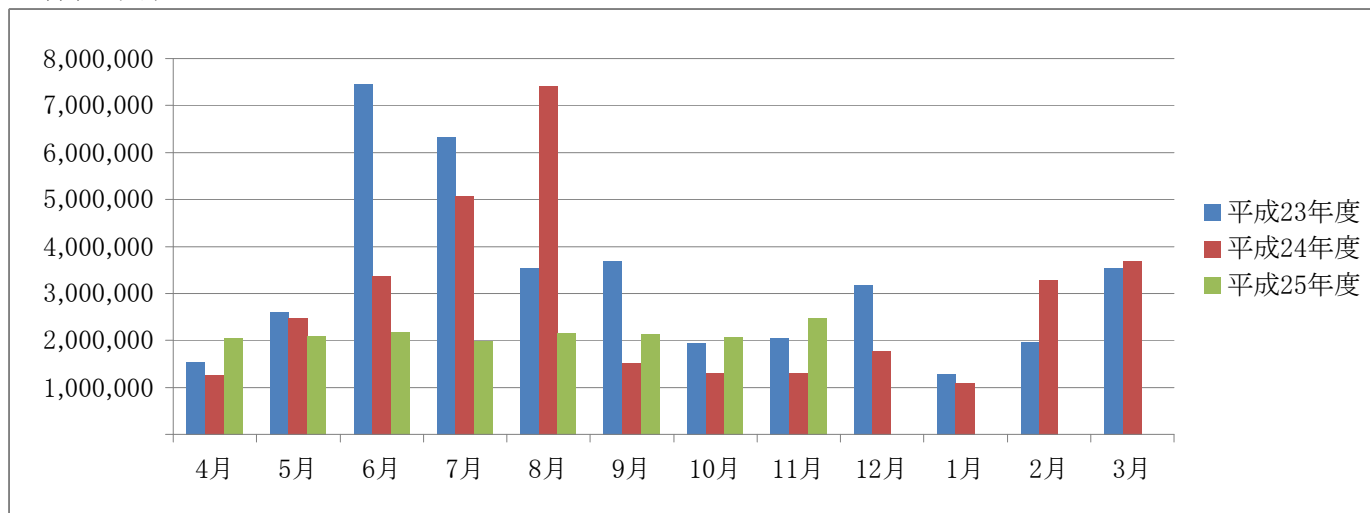
○代位弁済

(単位:千円、%)

	平成23年度		平成24年度		平成25年度		
	件数	金額	件数	金額	件数	金額	前年比
4月	28	371,622	22	184,226	8	237,941	129.2
5月	16	137,613	14	186,600	14	259,026	138.6
6月	13	144,602	28	184,255	12	119,194	64.7
7月	15	409,916	15	188,200	14	204,754	108.8
8月	14	132,022	16	166,237	8	166,799	100.3
9月	20	195,485	16	172,290	18	215,027	124.8
10月	14	133,191	12	177,298	18	170,402	96.1
11月	9	148,749	18	149,636	9	103,777	69.4
12月	5	81,260	19	264,513			
1月	1	8,120	19	222,399			
2月	14	214,809	10	125,457			
3月	2	45,071	5	96,346			
合計	151	2,022,460	194	2,117,456	101	1,476,921	104.8

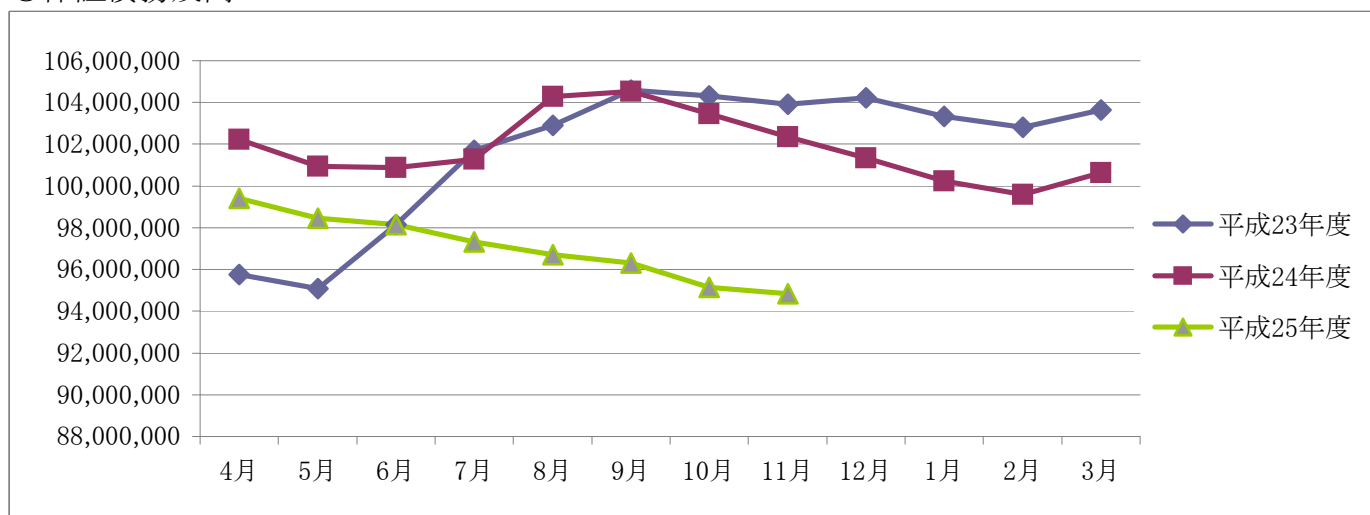
○保証承諾

(単位:千円)



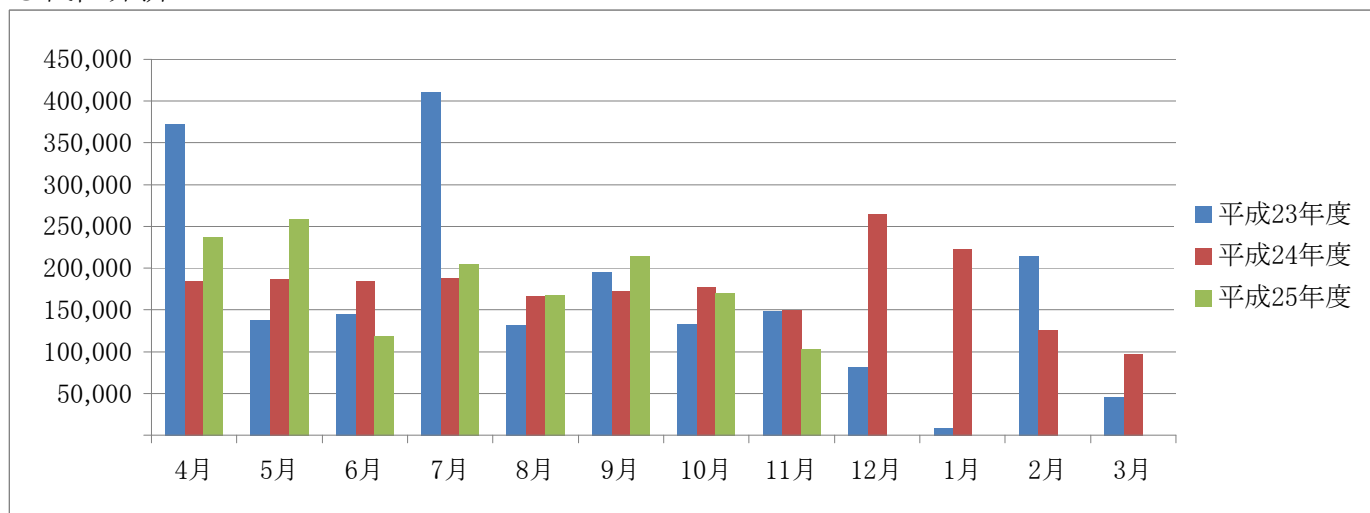
○保証債務残高

(単位:千円)



○代位弁済

(単位:千円)



資金使途別・金額別・期間別保証状況

○資金使途別保証状況【平成25年11月】

(単位:千円、%)

区分	保証承諾								保証債務残高				代位弁済			
	当月中			当期中				当期中				当期中				
	件数	金額	前年比	件数	金額	構成比	前年比	件数	金額	構成比	前年比	件数	金額	構成比	前年比	
運転資金	103	2,130,810	203.8	790	14,412,933	84.3	69.6	6,524	80,754,245	85.2	91.5	87	1,355,229	91.8	103.1	
設備資金	12	108,560	618.6	92	902,720	5.3	201.6	628	4,828,200	5.1	112.3	1	1,112	0.1	12.3	
運転設備資金	16	231,800	101.9	154	1,775,640	10.4	70.4	1,087	9,247,923	9.8	94.6	13	120,580	8.2	140.6	
合計	131	2,471,170	191.5	1,036	17,091,293	100.0	72.2	8,239	94,830,368	100.0	92.7	101	1,476,921	100.0	104.8	

○金額別保証状況【平成25年11月】

(単位:千円、%)

区分	保証承諾								保証債務残高				代位弁済			
	当月中			当期中				当期中				当期中				
	件数	金額	前年比	件数	金額	構成比	前年比	件数	金額	構成比	前年比	件数	金額	構成比	前年比	
100万円以下	4	3,000	176.5	28	24,000	0.1	103.9	175	83,154	0.1	83.7	1	754	0.1	33.3	
200万円以下	7	12,500	102.5	63	109,180	0.6	88.3	467	459,553	0.5	83.0	2	3,015	0.2	24.0	
300万円以下	11	30,580	169.9	94	269,737	1.6	99.4	602	1,025,167	1.1	92.2	4	8,598	0.6	62.5	
500万円以下	18	81,480	86.5	167	767,782	4.5	83.8	1,229	3,443,894	3.6	90.4	13	43,468	2.9	77.5	
1,000万円以下	23	201,900	84.3	240	2,115,107	12.4	83.5	1,884	10,253,208	10.8	85.8	33	202,156	13.7	121.6	
1,500万円以下	13	183,840	186.6	109	1,515,153	8.9	95.0	865	7,469,605	7.9	89.3	7	58,232	3.9	47.6	
2,000万円以下	14	272,500	230.0	98	1,881,700	11.0	78.2	895	10,727,255	11.3	88.2	10	128,448	8.7	34.7	
3,000万円以下	19	507,570	212.4	95	2,545,787	14.9	80.8	948	15,929,355	16.8	91.8	14	285,376	19.3	135.5	
5,000万円以下	18	726,800	339.6	97	4,000,847	23.4	103.1	827	22,839,509	24.1	90.8	9	261,416	17.7	98.0	
6,000万円以下	1	51,000	45.9	9	513,500	3.0	56.2	81	3,262,090	3.4	96.3	1	37,322	2.5	79.3	
7,000万円以下	0	0	0.0	8	535,500	3.1	57.4	42	2,119,121	2.2	100.2	0	0	0.0	0.0	
8,000万円以下	1	80,000	100.0	16	1,271,000	7.4	90.5	125	7,312,097	7.7	92.6	4	232,359	15.7	0.0	
1億円以下	0	0	0.0	3	280,000	1.6	19.9	43	3,074,759	3.2	105.5	0	0	0.0	0.0	
2億円以下	2	320,000	0.0	9	1,262,000	7.4	30.6	56	6,831,603	7.2	123.8	3	215,778	14.6	0.0	
3億円以下	0	0	0.0	0	0	0.0	0.0	0	0	0.0	0.0	0	0	0.0	0.0	
4億円以下	0	0	0.0	0	0	0.0	0.0	0	0	0.0	0.0	0	0	0.0	0.0	
5億円以下	0	0	0.0	0	0	0.0	0.0	0	0	0.0	0.0	0	0	0.0	0.0	
5億円超	0	0	0.0	0	0	0.0	0.0	0	0	0.0	0.0	0	0	0.0	0.0	
合計	131	2,471,170	191.5	1,036	17,091,293	100.0	72.2	8,239	94,830,368	100.0	92.7	101	1,476,921	100.0	104.8	

○期間別保証状況【平成25年11月】

(単位:千円、%)

区分	保証承諾								保証債務残高				代位弁済			
	当月中			当期中				当期中				当期中				
	件数	金額	前年比	件数	金額	構成比	前年比	件数	金額	構成比	前年比	件数	金額	構成比	前年比	
3ヵ月以下	4	58,000	2,900.0	17	454,835	2.7	70.7	7	42,388	0.0	102.6	0	0	0.0	0.0	
6ヵ月以下	4	43,500	27.3	43	532,165	3.1	115.9	41	513,506	0.5	107.0	0	0	0.0	0.0	
1年以下	13	205,200	220.2	138	1,556,150	9.1	92.9	221	2,530,129	2.7	90.1	0	0	0.0	0.0	
2年以下	10	121,000	68.6	106	1,119,100	6.5	48.7	596	6,050,818	6.4	91.0	9	100,972	6.8	171.0	
3年以下	6	13,500	36.5	44	206,200	1.2	82.2	216	936,841	1.0	72.3	1	11,895	0.8	1,214.2	
4年以下	1	4,000	80.0	9	79,300	0.5	26.1	77	438,228	0.5	76.5	0	0	0.0	0.0	
5年以下	28	232,000	118.9	212	1,952,117	11.4	107.6	1,562	8,918,345	9.4	86.0	15	106,431	7.2	61.1	
7年以下	45	1,189,200	201.2	318	5,791,134	33.9	78.8	3,773	38,959,895	41.1	86.8	43	555,925	37.6	127.9	
10年以下	18	557,770	5,002.4	136	4,681,392	27.4	132.5	1,513	27,408,325	28.9	104.8	28	457,879	31.0	98.7	
10年超	2	47,000	235.0	13	718,900	4.2	13.4	233	9,031,893	9.5	99.4	5	243,819	16.5	279.6	
合計	131	2,471,170	191.5	1,036	17,091,293	100.0	72.2	8,239	94,830,368	100.0	92.7	101	1,476,921	100.0	104.8	

○業種別保証状況【平成25年11月】

(単位:千円、%)

区分	保証承諾								保証債務残高				代位弁済			
	当月中			当期中				当期中				当期中				
	件数	金額	前年比	件数	金額	構成比	前年比	件数	金額	構成比	前年比	件数	金額	構成比	前年比	
製 造 業	18	294,900	73.1	162	2,963,100	17.3	63.3	1,517	18,883,929	19.9	92.3	22	370,942	25.1	164.7	
食 料 品 工 業	2	125,300	626.5	19	419,200	2.5	86.0	142	2,232,257	2.4	101.3	2	38,835	2.6	317.2	
織 維 品 工 業	6	39,600	208.4	44	623,900	3.7	81.1	401	3,597,272	3.8	86.4	7	188,193	12.7	2,294.5	
木 材 ・ 木 製 品 工 業	0	0	0.0	4	87,500	0.5	75.8	44	569,929	0.6	101.6	0	0	0.0	0.0	
家 具 ・ 建 具 工 業	1	10,000	14.3	10	163,000	1.0	40.0	82	1,020,880	1.1	93.4	0	0	0.0	0.0	
紙 工 業	0	0	0.0	3	26,000	0.2	20.0	33	508,150	0.5	87.3	0	0	0.0	0.0	
印 刷 ・ 製 本 業	0	0	0.0	12	367,500	2.2	53.8	163	2,327,741	2.5	95.3	5	67,151	4.5	160.7	
化 学 工 業	0	0	0.0	4	85,000	0.5	425.0	13	180,785	0.2	88.6	0	0	0.0	0.0	
石 油 ・ 石 炭 製 品 工 業	0	0	0.0	0	0	0.0	0.0	0	0	0.0	0.0	0	0	0.0	0.0	
ゴ ム ・ プ ラ ス チ ッ ク 工 業	1	10,000	142.9	6	60,000	0.4	105.3	61	784,597	0.8	85.1	0	0	0.0	0.0	
ゴ ム 製 品 製 造 業	0	0	0.0	0	0	0.0	0.0	2	8,146	0.0	79.2	0	0	0.0	0.0	
皮 革 工 業	0	0	0.0	0	0	0.0	0.0	0	0	0.0	0.0	0	0	0.0	0.0	
窯 業	0	0	0.0	3	136,000	0.8	200.0	22	554,420	0.6	102.8	1	1,861	0.1	0.0	
機 械 工 業	2	56,000	46.7	14	297,300	1.7	41.6	155	2,492,058	2.6	91.1	0	0	0.0	0.0	
電 気 機 器 工 業	0	0	0.0	3	25,500	0.1	23.2	21	325,056	0.3	80.0	3	59,010	4.0	0.0	
車 輛 工 業	0	0	0.0	1	24,000	0.1	10.7	22	219,640	0.2	86.8	1	2,774	0.2	0.0	
船 舶 工 業	0	0	0.0	0	0	0.0	0.0	1	320	0.0	27.3	0	0	0.0	0.0	
金 属 工 業	0	0	0.0	10	223,600	1.3	70.4	108	1,898,147	2.0	91.4	3	13,119	0.9	0.0	
ソ フ ト ウ ェ ア 業	2	15,000	0.0	4	45,000	0.3	52.4	44	332,450	0.4	91.3	0	0	0.0	0.0	
情 報 処 理 サ ー ビ ス 業	1	3,000	0.0	3	9,000	0.1	75.0	9	47,280	0.0	167.2	0	0	0.0	0.0	
そ の 他 の 工 業	3	36,000	160.0	22	370,600	2.2	76.9	194	1,784,803	1.9	95.2	0	0	0.0	0.0	
農 林 漁 業	0	0	0.0	1	32,000	0.2	0.0	1	30,138	0.0	156.6	0	0	0.0	0.0	
鉱 業	0	0	0.0	0	0	0.0	0.0	4	37,949	0.0	47.5	0	0	0.0	0.0	
建 設 業	30	595,180	456.1	265	4,205,438	24.6	86.1	1,798	20,156,559	21.3	91.6	27	524,328	35.5	147.9	
卸 売 業	34	928,770	314.8	217	4,659,858	27.3	64.3	1,714	26,536,820	28.0	91.4	32	480,783	32.6	116.0	
小 売 業	20	354,800	177.7	146	1,976,710	11.6	72.2	1,142	11,285,149	11.9	94.0	12	69,483	4.7	26.3	
飲 食 店	3	14,800	43.5	37	380,140	2.2	49.8	427	3,059,559	3.2	93.4	5	23,103	1.6	53.2	
運 送 倉 庫 業	3	42,840	194.7	17	225,140	1.3	68.8	118	1,453,909	1.5	87.2	2	6,355	0.4	272.8	
サ ー ビ ス 業	18	216,200	107.7	157	2,209,957	12.9	82.1	1,298	11,170,744	11.8	95.1	1	1,928	0.1	2.5	
不 動 産 業	4	18,680	593.0	24	311,050	1.8	100.5	174	1,905,183	2.0	100.7	0	0	0.0	0.0	
そ の 他 の 産 業	1	5,000	250.0	10	127,900	0.7	294.0	46	310,429	0.3	183.7	0	0	0.0	0.0	
合 計	131	2,471,170	191.5	1,036	17,091,293	100.0	72.2	8,239	94,830,368	100.0	92.7	101	1,476,921	100.0	104.8	

○金融機関別保証状況【平成25年11月】

(単位:千円、%)

区分	保証承諾								保証債務残高				代位弁済			
	当月中			当期中				当期中				当期中				
	件数	金額	前年比	件数	金額	構成比	前年比	件数	金額	構成比	前年比	件数	金額	構成比	前年比	
みずほ銀行	0	0	0.0	1	10,000	0.1	100.0	6	210,613	0.2	85.4	0	0	0.0	0.0	
三菱東京UFJ銀行	1	25,000	1,250.0	6	165,000	1.0	239.1	55	859,920	0.9	80.8	1	27,166	1.8	0.0	
三井住友銀行	0	0	0.0	0	0	0.0	0.0	5	78,401	0.1	89.8	0	0	0.0	0.0	
小計	1	25,000	92.6	7	175,000	1.0	168.3	66	1,148,934	1.2	82.2	1	27,166	1.8	256.5	
十六銀行	50	1,260,380	238.7	422	8,229,403	48.1	102.1	3,364	40,723,333	42.9	92.3	39	355,579	24.1	84.2	
大垣共立銀行	22	453,010	306.1	134	2,477,340	14.5	58.2	1,128	13,825,837	14.6	93.3	14	200,746	13.6	127.2	
北陸銀行	1	50,000	500.0	4	101,000	0.6	45.9	52	817,732	0.9	92.2	1	44,931	3.0	0.0	
小計	73	1,763,390	257.1	560	10,807,743	63.2	86.2	4,544	55,366,902	58.4	92.6	54	601,256	40.7	103.7	
愛知銀行	1	5,000	0.0	3	33,000	0.2	25.8	46	513,837	0.5	77.5	1	3,413	0.2	25.0	
名古屋銀行	0	0	0.0	1	7,828	0.0	22.2	41	332,324	0.4	76.3	0	0	0.0	0.0	
中京銀行	0	0	0.0	0	0	0.0	0.0	1	25,605	0.0	78.2	0	0	0.0	0.0	
第三銀行	0	0	0.0	1	15,000	0.1	65.2	17	159,706	0.2	80.4	0	0	0.0	0.0	
小計	1	5,000	100.0	5	55,828	0.3	24.1	105	1,031,472	1.1	77.6	1	3,413	0.2	1.2	
岐阜信用金庫	53	670,780	117.2	436	5,858,562	34.3	55.6	3,305	35,770,999	37.7	93.2	43	835,268	56.6	170.9	
大垣信用金庫	0	0	0.0	4	21,500	0.1	159.3	48	393,946	0.4	99.5	1	1,476	0.1	14.7	
関信用金庫	1	2,000	0.0	1	2,000	0.0	0.0	21	119,888	0.1	88.2	0	0	0.0	0.0	
西濃信用金庫	0	0	0.0	4	13,000	0.1	76.5	39	144,209	0.2	113.6	0	0	0.0	0.0	
小計	54	672,780	117.5	445	5,895,062	34.5	55.8	3,413	36,429,043	38.4	93.3	44	836,745	56.7	167.3	
商工組合中央金庫	0	0	0.0	2	26,000	0.2	225.7	9	175,486	0.2	121.4	0	0	0.0	0.0	
日本政策金融公庫	0	0	0.0	0	0	0.0	0.0	0	0	0.0	0.0	0	0	0.0	0.0	
小計	0	0	0.0	2	26,000	0.2	225.7	9	175,486	0.2	115.6	0	0	0.0	0.0	
岐阜商工信用組合	2	5,000	0.0	13	110,560	0.6	46.8	74	583,329	0.6	112.3	1	8,341	0.6	30.2	
小計	2	5,000	0.0	13	110,560	0.6	46.8	74	583,329	0.6	112.3	1	8,341	0.6	30.2	
ぎふ農業協同組合	0	0	0.0	4	21,100	0.1	383.6	28	95,202	0.1	110.1	0	0	0.0	0.0	
小計	0	0	0.0	4	21,100	0.1	383.6	28	95,202	0.1	110.1	0	0	0.0	0.0	
合計	131	2,471,170	191.5	1,036	17,091,293	100.0	72.2	8,239	94,830,368	100.0	92.7	101	1,476,921	100.0	104.8	

○制度別保証状況【平成25年11月】

(単位:千円、%)

区分	保証承諾							保証債務残高				代位弁済			
	当月中			当期中				当期中				当期中			
	件数	金額	前年比	件数	金額	構成比	前年比	件数	金額	構成比	前年比	件数	金額	構成比	前年比
協会制度	45	1,085,300	184.6	365	7,500,189	43.9	46.1	3,286	47,530,058	50.1	94.4	81	1,303,973	88.3	112.1
普通保証	12	545,100	1,048.3	73	2,643,400	15.5	30.0	436	13,313,114	14.0	123.8	5	106,759	7.2	99.2
無担保保証	19	239,200	84.1	161	2,595,669	15.2	80.6	902	8,414,540	8.9	95.4	21	259,288	17.6	86.4
当座貸越根保証	4	80,000	73.4	40	706,000	4.1	48.8	200	3,785,152	4.0	91.5	2	41,655	2.8	203.7
無担保当座貸越根保証	0	0	0.0	0	0	0.0	0.0	15	113,639	0.1	62.5	1	8,708	0.6	0.0
事業者カードローン当座貸越根保証	6	45,000	92.8	57	334,300	2.0	53.3	328	1,836,334	1.9	92.0	7	62,505	4.2	161.9
長期経営資金保証	0	0	0.0	0	0	0.0	0.0	24	720,934	0.8	92.1	0	0	0.0	0.0
中小企業特定社債保証	2	80,000	125.0	3	160,000	0.9	52.6	33	2,026,160	2.1	83.8	0	0	0.0	0.0
経営安定関連保証	1	16,000	0.0	24	759,303	4.4	59.3	300	4,508,177	4.8	93.0	11	165,890	11.2	146.3
経営革新関連保証	0	0	0.0	0	0	0.0	0.0	0	0	0.0	0.0	0	0	0.0	0.0
小口零細企業保証	0	0	0.0	0	0	0.0	0.0	15	24,046	0.0	65.8	0	0	0.0	0.0
東日本大震災復興緊急保証	0	0	0.0	0	0	0.0	0.0	39	1,144,120	1.2	80.0	2	89,343	6.0	188.9
その他	1	80,000	0.0	7	301,517	1.8	62.7	994	11,643,841	12.3	78.0	32	569,825	38.6	123.5
岐阜市制度	86	1,385,870	197.3	671	9,591,104	56.1	129.6	4,953	47,300,310	49.9	91.0	20	172,949	11.7	70.4
中小企業振興資金	8	56,200	74.4	70	447,050	2.6	74.4	621	2,859,700	3.0	76.7	7	40,618	2.8	29.5
経営環境変動対策資金	19	439,880	110.7	150	2,745,972	16.1	73.2	2,469	30,795,186	32.5	82.0	8	111,854	7.6	184.8
創業者支援資金	1	1,000	11.1	11	86,500	0.5	73.1	191	776,769	0.8	97.1	1	2,631	0.2	54.1
みらい戦略資金	0	0	0.0	2	17,400	0.1	0.0	10	98,150	0.1	167.3	0	0	0.0	0.0
雇用促進資金	2	50,000	43.5	21	422,500	2.5	84.2	175	2,014,323	2.1	95.9	0	0	0.0	0.0
ぎふし返済おまとめ資金	1	22,000	0.0	12	258,700	1.5	57.3	50	915,769	1.0	112.6	0	0	0.0	0.0
小口零細企業資金	23	91,180	222.1	174	728,590	4.3	110.2	939	2,531,740	2.7	112.0	1	1,928	0.1	25.4
短期資金	8	83,500	129.5	119	1,207,950	7.1	98.6	138	1,398,130	1.5	96.1	0	0	0.0	0.0
企業誘致等促進資金	1	2,000	0.0	9	316,000	1.8	348.1	67	1,598,624	1.7	138.3	0	0	0.0	0.0
ぎふし経営力強化資金	23	640,110	0.0	103	3,360,442	19.7	0.0	87	2,880,856	3.0	0.0	0	0	0.0	0.0
その他	0	0	0.0	0	0	0.0	0.0	206	1,431,063	1.5	68.4	3	15,917	1.1	52.1
合計	131	2,471,170	191.5	1,036	17,091,293	100.0	72.2	8,239	94,830,368	100.0	92.7	101	1,476,921	100.0	104.8