

○事業概況【平成25年10月】

(単位:千円、%)

当月中		当月中 前年比	項目		当期中		当月末 前年比
件数	金額				件数	金額	
/	/	/	保証 申込	期首繰越 A	18	600,500	738.6
136	2,223,147	157.9		当期中 B	930	14,918,593	62.9
0	0	0.0	拒絶 C	0	0	0.0	
9	82,600	413.0	申込取消 D	26	432,400	58.7	
/	10,600	212.0	査定減額 E	/	103,370	32.4	
/	/	/	調査中 F	17	363,200	107.1	
/	/	/	保証 承諾	期首繰越 G	8,704	101,929,922	97.7
125	2,057,847	156.8		当期中 H	905	14,620,123	65.3
2	52,300	523.0	保証後取消 I	7	129,800	29.8	
170	2,837,016	109.2	償還 J	1,168	18,920,021	89.7	
18	169,699	96.1	代位弁済(元金) K	92	1,366,007	109.0	
/	/	/	貸付報告未着 L	59	987,300	202.3	
/	/	/	保証債務残高 M	8,283	95,146,917	92.0	
/	/	/	期首求償権残高 N	553	1,339,281	89.4	
18	169,699	96.1	代位 弁済	元金	92	1,366,007	109.0
/	703	87.9		利息	/	7,137	116.5
18	170,402	96.1		合計 O	92	1,373,144	109.1
3	67,613	381.8	回収 P	18	161,700	228.3	
0	0	0.0	償却 Q	0	0	0.0	
/	/	/	求償権残高 R	627	2,550,725	94.9	

A+B=C+D+E+F+H

G+H=I+J+K+L+M

N+O=P+Q+R

実績月別推移表

○保証承諾

(単位:千円、%)

	平成23年度		平成24年度		平成25年度		
	件数	金額	件数	金額	件数	金額	前年比
4月	138	1,539,765	98	1,249,450	108	2,046,577	163.8
5月	189	2,600,278	180	2,468,520	126	2,087,340	84.6
6月	378	7,438,104	208	3,367,397	151	2,183,050	64.8
7月	296	6,328,999	175	5,069,000	116	1,969,708	38.9
8月	208	3,540,704	227	7,416,110	119	2,150,249	29.0
9月	229	3,682,112	130	1,511,394	160	2,125,352	140.6
10月	133	1,938,840	95	1,312,464	125	2,057,847	156.8
11月	157	2,045,229	93	1,290,550			
12月	214	3,158,850	138	1,769,200			
1月	86	1,267,907	84	1,081,030			
2月	154	1,953,270	138	3,264,220			
3月	222	3,539,970	188	3,680,050			
合計	2,404	39,034,028	1,754	33,479,385	905	14,620,123	65.3

○保証債務残高

(単位:千円、%)

	平成23年度		平成24年度		平成25年度		
	件数	金額	件数	金額	件数	金額	前年比
4月	8,827	95,751,740	9,083	102,226,045	8,554	99,404,391	97.2
5月	8,821	95,088,584	9,009	100,948,734	8,496	98,444,383	97.5
6月	8,902	98,139,135	8,986	100,863,813	8,460	98,154,194	97.3
7月	9,019	101,695,622	8,952	101,280,820	8,405	97,314,131	96.1
8月	9,057	102,898,282	8,937	104,275,119	8,374	96,708,327	92.7
9月	9,117	104,598,180	8,874	104,531,678	8,335	96,324,644	92.1
10月	9,107	104,326,366	8,836	103,466,801	8,283	95,146,917	92.0
11月	9,085	103,903,456	8,778	102,351,282			
12月	9,114	104,222,895	8,753	101,333,402			
1月	9,099	103,337,071	8,720	100,229,504			
2月	9,095	102,820,623	8,691	99,602,797			
3月	9,128	103,643,210	8,642	100,623,222			

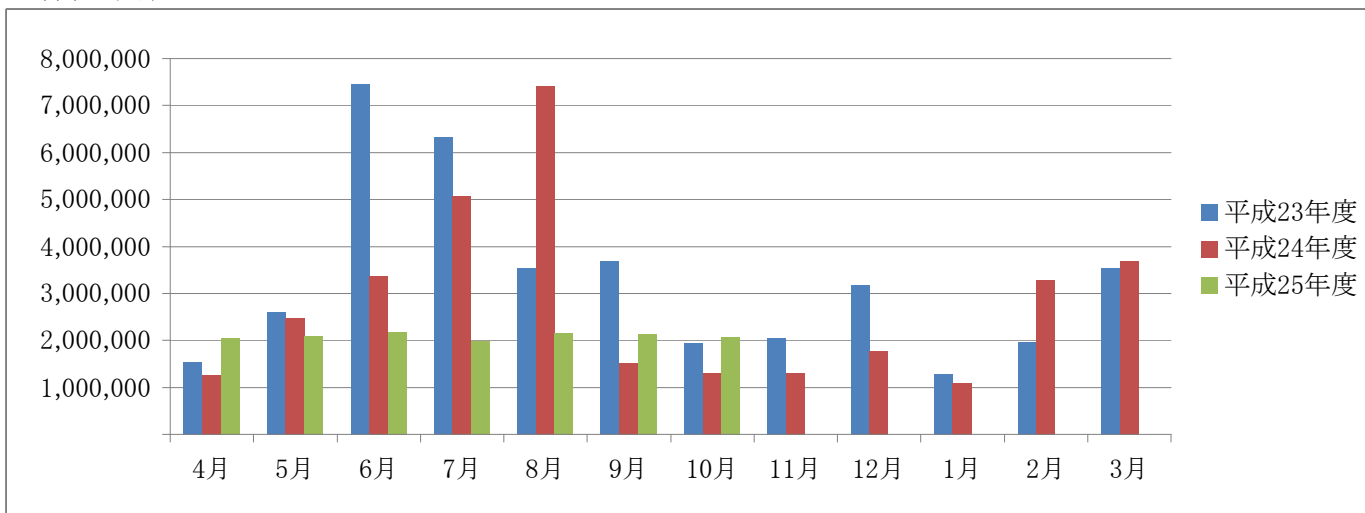
○代位弁済

(単位:千円、%)

	平成23年度		平成24年度		平成25年度		
	件数	金額	件数	金額	件数	金額	前年比
4月	28	371,622	22	184,226	8	237,941	129.2
5月	16	137,613	14	186,600	14	259,026	138.6
6月	13	144,602	28	184,255	12	119,194	64.7
7月	15	409,916	15	188,200	14	204,754	108.8
8月	14	132,022	16	166,237	8	166,799	100.3
9月	20	195,485	16	172,290	18	215,027	124.8
10月	14	133,191	12	177,298	18	170,402	96.1
11月	9	148,749	18	149,636			
12月	5	81,260	19	264,513			
1月	1	8,120	19	222,399			
2月	14	214,809	10	125,457			
3月	2	45,071	5	96,346			
合計	151	2,022,460	194	2,117,456	92	1,373,144	109.1

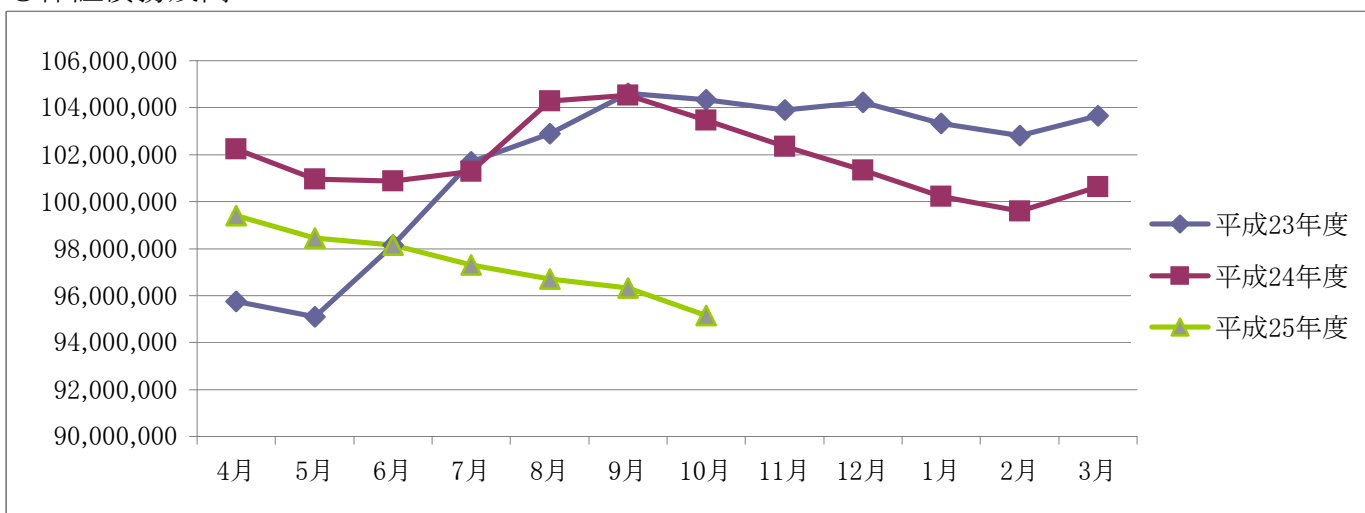
○保証承諾

(単位:千円)



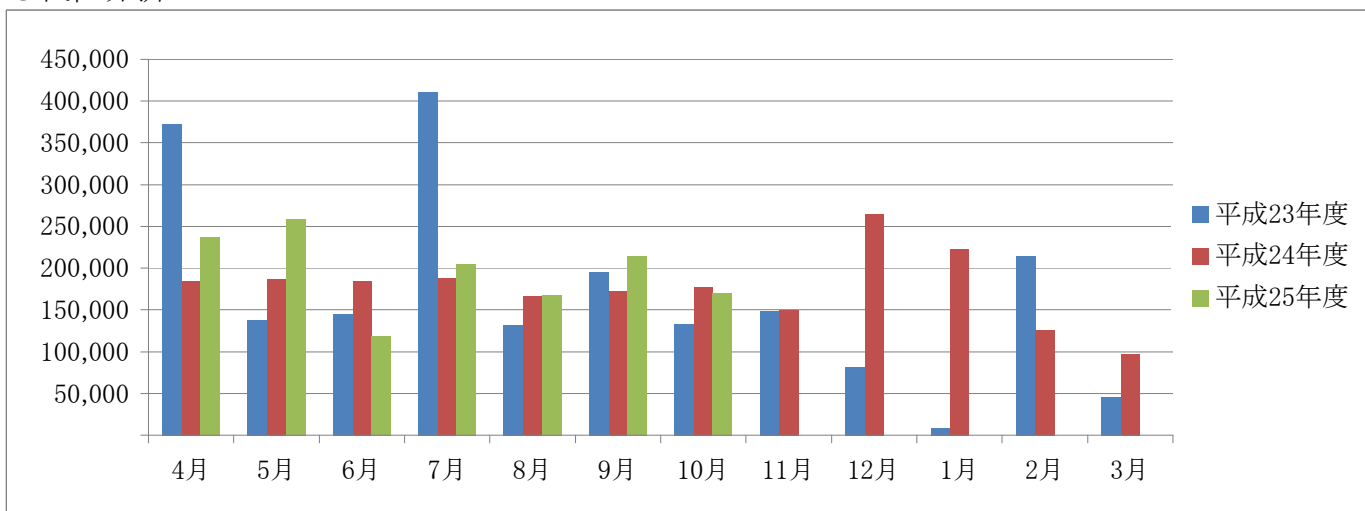
○保証債務残高

(単位:千円)



○代位弁済

(単位:千円)



資金使途別・金額別・期間別保証状況

○資金使途別保証状況【平成25年10月】

(単位:千円、%)

区分	保証承諾							保証債務残高				代位弁済			
	当月中			当期中				当期中				当期中			
	件数	金額	前年比	件数	金額	構成比	前年比	件数	金額	構成比	前年比	件数	金額	構成比	前年比
運転資金	90	1,689,047	189.7	687	12,282,123	84.0	62.4	6,570	81,038,391	85.2	90.7	79	1,260,159	91.8	106.2
設備資金	17	195,000	333.0	80	794,160	5.4	184.6	623	4,751,966	5.0	108.9	1	1,112	0.1	12.3
運転設備資金	18	173,800	47.8	138	1,543,840	10.6	67.2	1,090	9,356,560	9.8	95.8	12	111,872	8.1	176.8
合計	125	2,057,847	156.8	905	14,620,123	100.0	65.3	8,283	95,146,917	100.0	92.0	92	1,373,144	100.0	109.1

○金額別保証状況【平成25年10月】

(単位:千円、%)

区分	保証承諾							保証債務残高				代位弁済			
	当月中			当期中				当期中				当期中			
	件数	金額	前年比	件数	金額	構成比	前年比	件数	金額	構成比	前年比	件数	金額	構成比	前年比
100万円以下	2	2,000	0.0	24	21,000	0.1	98.1	177	84,910	0.1	82.1	1	754	0.1	33.3
200万円以下	9	14,800	123.3	56	96,680	0.7	86.7	472	470,694	0.5	83.6	2	3,015	0.2	27.5
300万円以下	8	22,835	70.3	83	239,157	1.6	94.4	606	1,040,784	1.1	92.5	4	8,598	0.6	85.1
500万円以下	19	88,700	98.5	149	686,302	4.7	83.5	1,238	3,477,710	3.7	90.7	13	43,468	3.2	91.8
1,000万円以下	31	253,112	120.6	217	1,913,207	13.1	83.4	1,883	10,284,678	10.8	85.2	29	180,357	13.1	113.1
1,500万円以下	14	187,500	185.6	96	1,331,313	9.1	88.9	873	7,545,705	7.9	88.9	7	58,232	4.2	50.5
2,000万円以下	14	263,100	112.9	84	1,609,200	11.0	70.4	914	10,901,277	11.5	88.4	8	105,863	7.7	34.3
3,000万円以下	8	228,000	78.9	76	2,038,217	13.9	70.0	948	16,024,831	16.8	91.4	12	250,225	18.2	130.2
5,000万円以下	14	583,800	271.5	79	3,274,047	22.4	89.3	827	22,839,492	24.0	89.7	8	237,174	17.3	105.7
6,000万円以下	3	174,000	0.0	8	462,500	3.2	57.6	81	3,259,277	3.4	96.4	1	37,322	2.7	79.3
7,000万円以下	0	0	0.0	8	535,500	3.7	61.6	42	2,139,425	2.2	100.1	0	0	0.0	0.0
8,000万円以下	3	240,000	0.0	15	1,191,000	8.1	90.0	124	7,302,605	7.7	92.0	4	232,359	16.9	0.0
1億円以下	0	0	0.0	3	280,000	1.9	19.9	43	3,098,755	3.3	105.6	0	0	0.0	0.0
2億円以下	0	0	0.0	7	942,000	6.4	22.8	55	6,676,776	7.0	120.3	3	215,778	15.7	0.0
3億円以下	0	0	0.0	0	0	0.0	0.0	0	0	0.0	0.0	0	0	0.0	0.0
4億円以下	0	0	0.0	0	0	0.0	0.0	0	0	0.0	0.0	0	0	0.0	0.0
5億円以下	0	0	0.0	0	0	0.0	0.0	0	0	0.0	0.0	0	0	0.0	0.0
5億円超	0	0	0.0	0	0	0.0	0.0	0	0	0.0	0.0	0	0	0.0	0.0
合計	125	2,057,847	156.8	905	14,620,123	100.0	65.3	8,283	95,146,917	100.0	92.0	92	1,373,144	100.0	109.1

○期間別保証状況【平成25年10月】

(単位:千円、%)

区分	保証承諾							保証債務残高				代位弁済			
	当月中			当期中				当期中				当期中			
	件数	金額	前年比	件数	金額	構成比	前年比	件数	金額	構成比	前年比	件数	金額	構成比	前年比
3ヵ月以下	2	6,335	253.4	13	396,835	2.7	61.9	4	9,087	0.0	7.6	0	0	0.0	0.0
6ヵ月以下	6	33,665	673.3	39	488,665	3.3	163.1	44	545,841	0.6	147.9	0	0	0.0	0.0
1年以下	11	159,500	88.6	125	1,350,950	9.2	85.4	223	2,511,348	2.6	88.8	0	0	0.0	0.0
2年以下	8	106,000	33.7	96	998,100	6.8	47.1	604	6,157,613	6.5	93.2	8	92,265	6.7	183.3
3年以下	6	17,500	115.1	38	192,700	1.3	90.1	216	953,127	1.0	71.9	1	11,895	0.9	1,214.2
4年以下	2	16,300	0.0	8	75,300	0.5	25.2	76	468,042	0.5	79.9	0	0	0.0	0.0
5年以下	26	348,300	224.9	184	1,720,117	11.8	106.3	1,578	9,078,330	9.5	85.5	13	97,409	7.1	60.9
7年以下	38	648,700	117.9	273	4,601,934	31.5	68.1	3,795	38,974,734	41.0	85.9	40	529,271	38.5	134.3
10年以下	23	645,847	997.4	118	4,123,622	28.2	117.1	1,509	27,358,795	28.8	103.5	25	398,486	29.0	96.7
10年超	3	75,700	302.8	11	671,900	4.6	12.6	234	9,090,000	9.6	98.7	5	243,819	17.8	332.0
合計	125	2,057,847	156.8	905	14,620,123	100.0	65.3	8,283	95,146,917	100.0	92.0	92	1,373,144	100.0	109.1

○業種別保証状況【平成25年10月】

(単位:千円、%)

区分	保証承諾								保証債務残高				代位弁済			
	当月中			当期中				当期中				当期中				
	件数	金額	前年比	件数	金額	構成比	前年比	件数	金額	構成比	前年比	件数	金額	構成比	前年比	
製 造 業	13	193,147	97.7	144	2,668,200	18.3	62.3	1,524	19,067,421	20.0	92.7	22	370,942	27.0	233.3	
食 料 品 工 業	2	15,000	600.0	17	293,900	2.0	62.9	141	2,257,162	2.4	101.2	2	38,835	2.8	0.0	
織 維 品 工 業	5	77,147	1,641.4	38	584,300	4.0	77.9	400	3,616,606	3.8	85.3	7	188,193	13.7	2,294.5	
木 材 ・ 木 製 品 工 業	0	0	0.0	4	87,500	0.6	82.9	44	579,372	0.6	101.4	0	0	0.0	0.0	
家 具 ・ 建 具 工 業	1	20,000	0.0	9	153,000	1.0	45.4	82	1,031,920	1.1	97.7	0	0	0.0	0.0	
紙 工 業	0	0	0.0	3	26,000	0.2	52.0	33	514,316	0.5	100.8	0	0	0.0	0.0	
印 刷 ・ 製 本 業	1	5,000	11.4	12	367,500	2.5	57.1	166	2,354,748	2.5	94.6	5	67,151	4.9	160.7	
化 学 工 業	0	0	0.0	4	85,000	0.6	425.0	13	183,631	0.2	88.3	0	0	0.0	0.0	
石 油 ・ 石 炭 製 品 工 業	0	0	0.0	0	0	0.0	0.0	0	0	0.0	0.0	0	0	0.0	0.0	
ゴ ム ・ プ ラ ス チ ッ ク 工 業	0	0	0.0	5	50,000	0.3	100.0	61	786,531	0.8	84.9	0	0	0.0	0.0	
ゴ ム 製 品 製 造 業	0	0	0.0	0	0	0.0	0.0	2	8,324	0.0	79.6	0	0	0.0	0.0	
皮 革 工 業	0	0	0.0	0	0	0.0	0.0	0	0	0.0	0.0	0	0	0.0	0.0	
窯 業	1	50,000	100.0	3	136,000	0.9	200.0	22	560,111	0.6	103.1	1	1,861	0.1	0.0	
機 械 工 業	0	0	0.0	12	241,300	1.7	40.6	155	2,518,456	2.6	92.0	0	0	0.0	0.0	
電 気 機 器 工 業	0	0	0.0	3	25,500	0.2	23.2	21	327,687	0.3	80.1	3	59,010	4.3	0.0	
車 輛 工 業	0	0	0.0	1	24,000	0.2	11.4	23	222,984	0.2	92.6	1	2,774	0.2	0.0	
船 舶 工 業	0	0	0.0	0	0	0.0	0.0	1	391	0.0	31.5	0	0	0.0	0.0	
金 属 工 業	1	1,000	28.6	10	223,600	1.5	70.4	108	1,923,004	2.0	90.9	3	13,119	1.0	0.0	
ソ フ ト ウ ェ ア 業	1	10,000	50.0	2	30,000	0.2	35.0	44	326,059	0.3	92.8	0	0	0.0	0.0	
情 報 処 理 サ ー ビ ス 業	0	0	0.0	2	6,000	0.0	50.0	9	47,075	0.0	162.2	0	0	0.0	0.0	
そ の 他 の 工 業	1	15,000	40.5	19	334,600	2.3	72.8	199	1,809,044	1.9	95.4	0	0	0.0	0.0	
農 林 漁 業	0	0	0.0	1	32,000	0.2	0.0	1	30,404	0.0	155.9	0	0	0.0	0.0	
鉱 業	0	0	0.0	0	0	0.0	0.0	7	64,311	0.1	80.0	0	0	0.0	0.0	
建 設 業	30	524,000	152.1	235	3,610,258	24.7	76.0	1,801	20,210,351	21.2	90.2	27	524,328	38.2	179.4	
卸 売 業	31	522,000	143.3	183	3,731,088	25.5	53.7	1,741	26,700,753	28.1	90.8	23	377,006	27.5	91.0	
小 売 業	16	247,000	144.9	126	1,621,910	11.1	63.9	1,145	11,221,623	11.8	92.8	12	69,483	5.1	27.8	
飲 食 店	7	76,100	1,268.3	34	365,340	2.5	50.1	425	3,091,044	3.2	93.7	5	23,103	1.7	53.2	
運 送 倉 庫 業	0	0	0.0	14	182,300	1.2	59.7	119	1,477,596	1.6	87.2	2	6,355	0.5	0.0	
サ ー ビ ス 業	24	407,100	211.4	139	1,993,757	13.6	80.0	1,303	11,129,601	11.7	94.0	1	1,928	0.1	2.6	
不 動 産 業	4	88,500	885.0	20	292,370	2.0	95.4	171	1,838,977	1.9	95.5	0	0	0.0	0.0	
そ の 他 の 産 業	0	0	0.0	9	122,900	0.8	296.1	46	314,836	0.3	189.0	0	0	0.0	0.0	
合 計	125	2,057,847	156.8	905	14,620,123	100.0	65.3	8,283	95,146,917	100.0	92.0	92	1,373,144	100.0	109.1	

○金融機関別保証状況【平成25年10月】

(単位:千円、%)

区分	保証承諾							保証債務残高				代位弁済			
	当月中			当期中				当期中				当期中			
	件数	金額	前年比	件数	金額	構成比	前年比	件数	金額	構成比	前年比	件数	金額	構成比	前年比
みずほ銀行	0	0	0.0	1	10,000	0.1	100.0	6	213,443	0.2	85.5	0	0	0.0	0.0
三菱東京UFJ銀行	1	50,000	0.0	5	140,000	1.0	209.0	56	875,845	0.9	80.8	1	27,166	2.0	0.0
三井住友銀行	0	0	0.0	0	0	0.0	0.0	5	80,287	0.1	90.5	0	0	0.0	0.0
小計	1	50,000	0.0	6	150,000	1.0	194.8	67	1,169,575	1.2	82.2	1	27,166	2.0	256.5
十六銀行	45	646,747	121.9	372	6,969,023	47.7	92.6	3,391	40,988,477	43.1	91.5	31	257,893	18.8	84.0
大垣共立銀行	17	312,500	214.0	112	2,024,330	13.8	49.3	1,130	13,796,086	14.5	92.4	13	194,655	14.2	133.3
北陸銀行	0	0	0.0	3	51,000	0.3	24.3	51	785,410	0.8	93.0	1	44,931	3.3	0.0
小計	62	959,247	125.2	487	9,044,353	61.9	76.4	4,572	55,569,973	58.4	91.8	45	497,478	36.2	109.8
愛知銀行	0	0	0.0	2	28,000	0.2	21.9	46	523,029	0.5	77.5	1	3,413	0.2	25.0
名古屋銀行	0	0	0.0	1	7,828	0.1	25.8	41	338,410	0.4	74.4	0	0	0.0	0.0
中京銀行	0	0	0.0	0	0	0.0	0.0	1	26,200	0.0	65.9	0	0	0.0	0.0
第三銀行	1	15,000	75.0	1	15,000	0.1	65.2	18	161,910	0.2	89.9	0	0	0.0	0.0
小計	1	15,000	60.0	4	50,828	0.3	22.5	106	1,049,549	1.1	77.8	1	3,413	0.2	1.3
岐阜信用金庫	57	991,200	193.9	383	5,187,782	35.5	52.1	3,320	35,854,217	37.7	92.7	43	835,268	60.8	171.8
大垣信用金庫	0	0	0.0	4	21,500	0.1	159.3	48	397,091	0.4	99.4	1	1,476	0.1	14.7
関信用金庫	0	0	0.0	0	0	0.0	0.0	21	121,384	0.1	88.4	0	0	0.0	0.0
西濃信用金庫	1	5,000	0.0	4	13,000	0.1	76.5	40	144,434	0.2	110.4	0	0	0.0	0.0
小計	58	996,200	194.9	391	5,222,282	35.7	52.3	3,429	36,517,126	38.4	92.8	44	836,745	60.9	168.6
商工組合中央金庫	1	18,000	0.0	2	26,000	0.2	225.7	9	177,676	0.2	122.2	0	0	0.0	0.0
日本政策金融公庫	0	0	0.0	0	0	0.0	0.0	0	0	0.0	0.0	0	0	0.0	0.0
小計	1	18,000	0.0	2	26,000	0.2	225.7	9	177,676	0.2	116.3	0	0	0.0	0.0
岐阜商工信用組合	2	19,400	194.0	11	105,560	0.7	44.7	72	566,291	0.6	106.9	1	8,341	0.6	30.2
小計	2	19,400	194.0	11	105,560	0.7	44.7	72	566,291	0.6	106.9	1	8,341	0.6	30.2
ぎふ農業協同組合	0	0	0.0	4	21,100	0.1	383.6	28	96,727	0.1	109.6	0	0	0.0	0.0
小計	0	0	0.0	4	21,100	0.1	383.6	28	96,727	0.1	109.6	0	0	0.0	0.0
合計	125	2,057,847	156.8	905	14,620,123	100.0	65.3	8,283	95,146,917	100.0	92.0	92	1,373,144	100.0	109.1

○制度別保証状況【平成25年10月】

(単位:千円、%)

区分	保証承諾								保証債務残高				代位弁済			
	当月中			当期中				当期中				当期中				
	件数	金額	前年比	件数	金額	構成比	前年比	件数	金額	構成比	前年比	件数	金額	構成比	前年比	
協会制度	42	766,847	90.6	320	6,414,889	43.9	40.9	3,316	47,676,503	50.1	93.9	73	1,206,287	87.8	117.9	
普通保証	12	158,600	352.4	61	2,098,300	14.4	23.9	428	13,033,281	13.7	120.6	4	90,265	6.6	83.9	
無担保保証	16	270,500	66.9	142	2,356,469	16.1	80.2	913	8,541,018	9.0	97.2	20	255,067	18.6	103.3	
当座貸越根保証	2	70,000	26.4	36	626,000	4.3	46.8	202	3,838,242	4.0	94.6	2	41,655	3.0	203.7	
無担保当座貸越根保証	0	0	0.0	0	0	0.0	0.0	16	122,634	0.1	67.3	0	0	0.0	0.0	
事業者カードローン当座貸越根保証	6	36,000	80.0	51	289,300	2.0	50.0	330	1,863,123	2.0	92.5	7	62,505	4.6	209.1	
長期経営資金保証	0	0	0.0	0	0	0.0	0.0	24	725,710	0.8	92.1	0	0	0.0	0.0	
中小企業特定社債保証	0	0	0.0	1	80,000	0.5	33.3	32	1,990,000	2.1	80.3	0	0	0.0	0.0	
経営安定関連保証	6	231,747	299.0	23	743,303	5.1	58.0	305	4,611,673	4.8	94.2	8	114,929	8.4	121.0	
経営革新関連保証	0	0	0.0	0	0	0.0	0.0	0	0	0.0	0.0	0	0	0.0	0.0	
小口零細企業保証	0	0	0.0	0	0	0.0	0.0	15	24,616	0.0	66.0	0	0	0.0	0.0	
東日本大震災復興緊急保証	0	0	0.0	0	0	0.0	0.0	39	1,155,784	1.2	80.0	2	89,343	6.5	188.9	
その他	0	0	0.0	6	221,517	1.5	46.1	1,012	11,770,422	12.4	77.2	30	552,523	40.2	137.5	
岐阜市制度	83	1,291,000	277.2	585	8,205,234	56.1	122.5	4,967	47,470,414	49.9	90.1	19	166,857	12.2	70.7	
中小企業振興資金	9	51,900	71.9	62	390,850	2.7	74.4	633	2,921,849	3.1	76.8	7	40,618	3.0	31.7	
経営環境変動対策資金	21	343,600	164.6	131	2,306,092	15.8	68.7	2,489	31,243,109	32.8	82.2	7	105,763	7.7	174.7	
創業者支援資金	1	20,000	235.3	10	85,500	0.6	78.2	192	790,728	0.8	97.7	1	2,631	0.2	54.1	
みらい戦略資金	0	0	0.0	2	17,400	0.1	0.0	10	100,037	0.1	163.9	0	0	0.0	0.0	
雇用促進資金	4	60,000	600.0	19	372,500	2.5	96.4	173	2,019,124	2.1	95.6	0	0	0.0	0.0	
ぎふし返済おまとめ資金	2	22,000	36.2	11	236,700	1.6	52.5	51	963,772	1.0	117.8	0	0	0.0	0.0	
小口零細企業資金	20	88,800	194.7	151	637,410	4.4	102.8	927	2,509,035	2.6	109.8	1	1,928	0.1	25.4	
短期資金	6	62,500	178.6	111	1,124,450	7.7	96.9	141	1,413,396	1.5	95.8	0	0	0.0	0.0	
企業誘致等促進資金	3	75,700	302.8	8	314,000	2.1	345.9	67	1,612,767	1.7	138.1	0	0	0.0	0.0	
ぎふし経営力強化資金	17	566,500	-	80	2,720,332	18.6	-	72	2,408,394	2.5	-	0	0	0.0	-	
その他	0	0	0.0	0	0	0.0	0.0	212	1,488,203	1.6	69.3	3	15,917	1.2	52.1	
合計	125	2,057,847	156.8	905	14,620,123	100.0	65.3	8,283	95,146,917	100.0	92.0	92	1,373,144	100.0	109.1	