

## ○事業概況【平成25年9月】

(単位:千円、%)

当月中		当月中 前年比	項目		当期中		当月末 前年比
件数	金額				件数	金額	
/	/	/	保証 申込	期首繰越 A	18	600,500	738.6
161	2,226,710	144.1		当期中 B	794	12,695,446	56.9
0	0	0.0	拒絶 C	0	0	0.0	
2	34,000	28.0	申込取消 D	17	349,800	48.8	
/	0	0.0	査定減額 E	/	92,770	29.5	
/	/	/	調査中 F	15	291,100	108.3	
/	/	/	保証 承諾	期首繰越 G	8,704	101,929,922	97.7
160	2,125,352	140.6		当期中 H	780	12,562,276	59.6
0	0	0.0	保証後取消 I	5	77,500	18.2	
165	2,589,939	80.0	償還 J	998	16,083,005	86.9	
18	213,895	124.8	代位弁済(元金) K	74	1,196,307	111.1	
/	/	/	貸付報告未着 L	72	810,742	90.6	
/	/	/	保証債務残高 M	8,335	96,324,644	92.1	
/	/	/	期首求償権残高 N	553	1,339,281	89.4	
18	213,895	124.8	代位 弁済	元金	74	1,196,307	111.1
/	1,133	130.4		利息	/	6,434	120.8
18	215,027	124.8		合計 O	74	1,202,741	111.2
0	14,382	82.8	回収 P	15	94,087	177.1	
0	0	0.0	償却 Q	0	0	0.0	
/	/	/	求償権残高 R	612	2,447,935	96.9	

A+B=C+D+E+F+H

G+H=I+J+K+L+M

N+O=P+Q+R

# 実績月別推移表

## ○保証承諾

(単位:千円、%)

	平成23年度		平成24年度		平成25年度		前年比
	件数	金額	件数	金額	件数	金額	
4月	138	1,539,765	98	1,249,450	108	2,046,577	163.8
5月	189	2,600,278	180	2,468,520	126	2,087,340	84.6
6月	378	7,438,104	208	3,367,397	151	2,183,050	64.8
7月	296	6,328,999	175	5,069,000	116	1,969,708	38.9
8月	208	3,540,704	227	7,416,110	119	2,150,249	29.0
9月	229	3,682,112	130	1,511,394	160	2,125,352	140.6
10月	133	1,938,840	95	1,312,464			
11月	157	2,045,229	93	1,290,550			
12月	214	3,158,850	138	1,769,200			
1月	86	1,267,907	84	1,081,030			
2月	154	1,953,270	138	3,264,220			
3月	222	3,539,970	188	3,680,050			
合計	2,404	39,034,028	1,754	33,479,385	780	12,562,276	59.6

## ○保証債務残高

(単位:千円、%)

	平成23年度		平成24年度		平成25年度		前年比
	件数	金額	件数	金額	件数	金額	
4月	8,827	95,751,740	9,083	102,226,045	8,554	99,404,391	97.2
5月	8,821	95,088,584	9,009	100,948,734	8,496	98,444,383	97.5
6月	8,902	98,139,135	8,986	100,863,813	8,460	98,154,194	97.3
7月	9,019	101,695,622	8,952	101,280,820	8,405	97,314,131	96.1
8月	9,057	102,898,282	8,937	104,275,119	8,374	96,708,327	92.7
9月	9,117	104,598,180	8,874	104,531,678	8,335	96,324,644	92.1
10月	9,107	104,326,366	8,836	103,466,801			
11月	9,085	103,903,456	8,778	102,351,282			
12月	9,114	104,222,895	8,753	101,333,402			
1月	9,099	103,337,071	8,720	100,229,504			
2月	9,095	102,820,623	8,691	99,602,797			
3月	9,128	103,643,210	8,642	100,623,222			

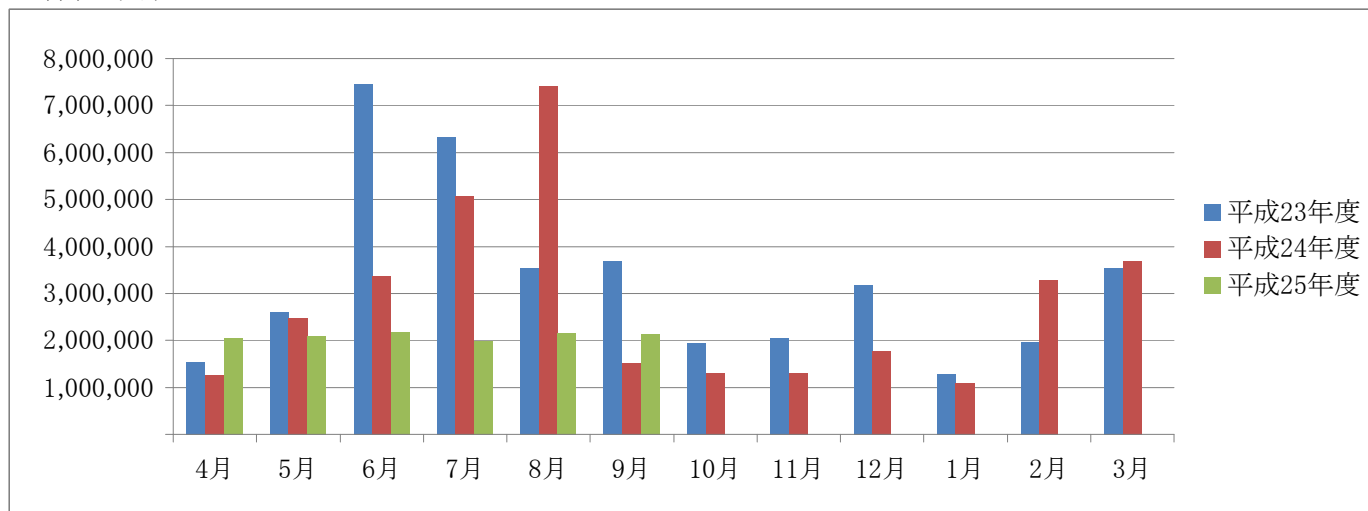
## ○代位弁済

(単位:千円、%)

	平成23年度		平成24年度		平成25年度		前年比
	件数	金額	件数	金額	件数	金額	
4月	28	371,622	22	184,226	8	237,941	129.2
5月	16	137,613	14	186,600	14	259,026	138.6
6月	13	144,602	28	184,255	12	119,194	64.7
7月	15	409,916	15	188,200	14	204,754	108.8
8月	14	132,022	16	166,237	8	166,799	100.3
9月	20	195,485	16	172,290	18	215,027	124.8
10月	14	133,191	12	177,298			
11月	9	148,749	18	149,636			
12月	5	81,260	19	264,513			
1月	1	8,120	19	222,399			
2月	14	214,809	10	125,457			
3月	2	45,071	5	96,346			
合計	151	2,022,460	194	2,117,456	74	1,202,741	111.2

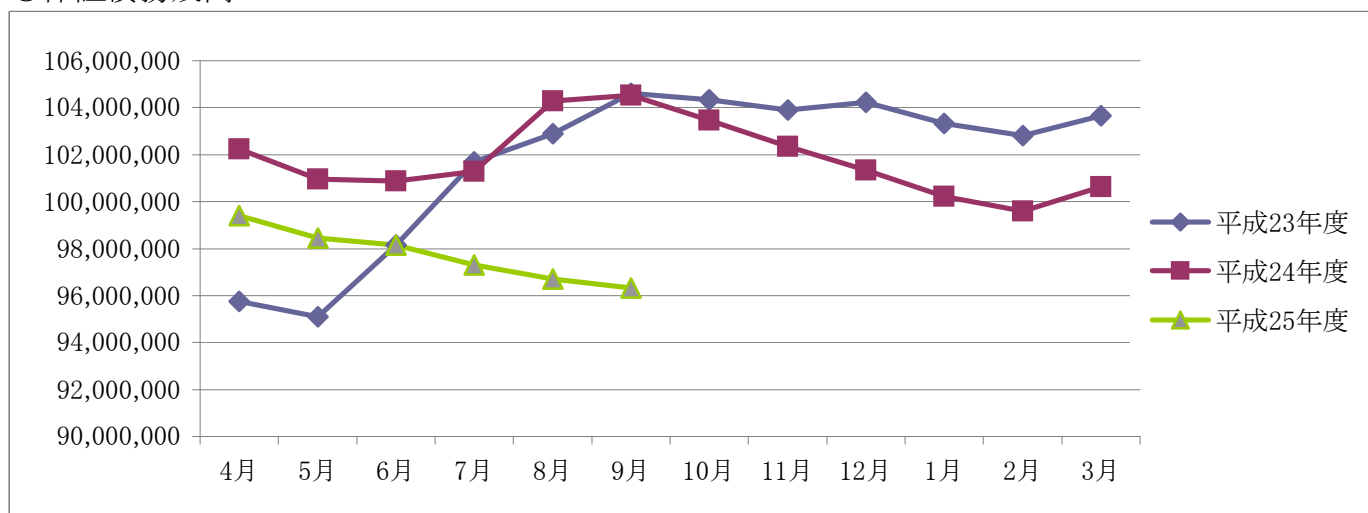
○保証承諾

(単位:千円)



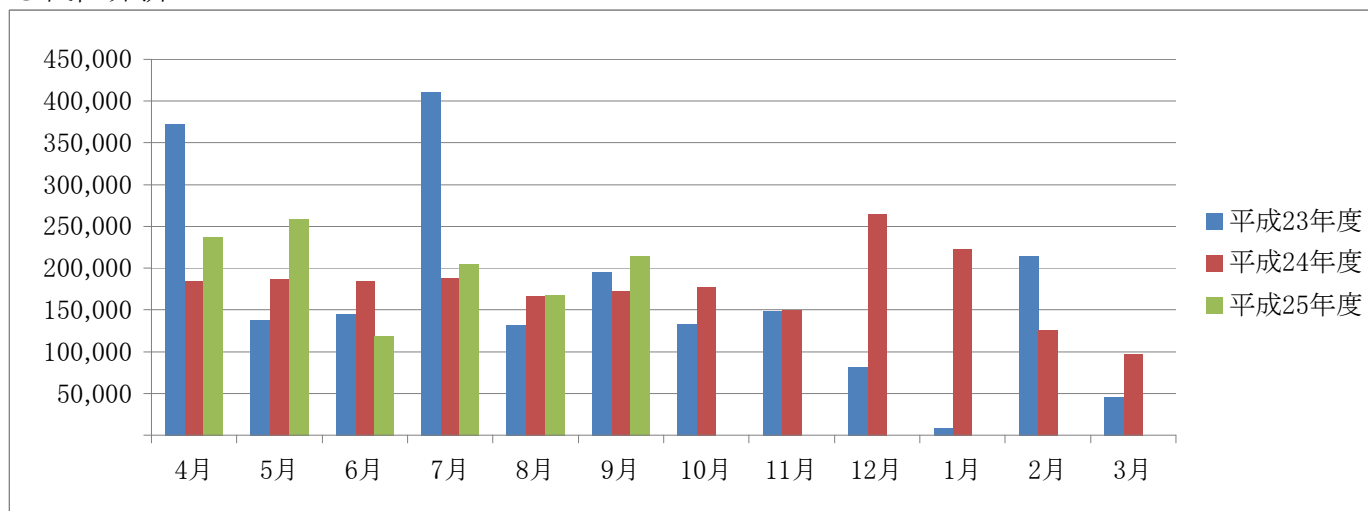
○保証債務残高

(単位:千円)



○代位弁済

(単位:千円)



# 資金使途別・金額別・期間別保証状況

## ○資金使途別保証状況【平成25年9月】

(単位:千円、%)

区分	保証承諾							保証債務残高				代位弁済			
	当月中			当期中				当期中				当期中			
	件数	金額	前年比	件数	金額	構成比	前年比	件数	金額	構成比	前年比	件数	金額	構成比	前年比
運転資金	120	1,781,382	162.7	597	10,593,076	84.3	56.4	6,613	82,208,183	85.3	90.9	63	1,102,268	91.6	108.8
設備資金	15	151,670	122.8	63	599,160	4.8	161.2	620	4,671,354	4.8	108.5	1	1,112	0.1	12.3
運転設備資金	25	192,300	65.7	120	1,370,040	10.9	70.9	1,102	9,445,107	9.8	96.5	10	99,361	8.3	167.2
合計	160	2,125,352	140.6	780	12,562,276	100.0	59.6	8,335	96,324,644	100.0	92.1	74	1,202,741	100.0	111.2

## ○金額別保証状況【平成25年9月】

(単位:千円、%)

区分	保証承諾							保証債務残高				代位弁済			
	当月中			当期中				当期中				当期中			
	件数	金額	前年比	件数	金額	構成比	前年比	件数	金額	構成比	前年比	件数	金額	構成比	前年比
100万円以下	6	4,750	131.9	22	19,000	0.2	88.8	179	84,597	0.1	80.3	1	754	0.1	33.3
200万円以下	10	17,500	159.1	47	81,880	0.7	82.3	479	481,723	0.5	83.5	2	3,015	0.3	32.7
300万円以下	24	70,692	131.6	75	216,322	1.7	97.9	606	1,039,278	1.1	93.7	3	5,793	0.5	57.4
500万円以下	28	128,972	123.5	130	597,602	4.8	81.7	1,247	3,496,694	3.6	90.4	12	41,528	3.5	87.7
1,000万円以下	35	291,870	106.7	186	1,660,095	13.2	79.7	1,905	10,432,406	10.8	85.3	20	131,128	10.9	92.7
1,500万円以下	18	247,000	103.8	82	1,143,813	9.1	81.9	874	7,566,080	7.9	88.1	6	52,807	4.4	47.6
2,000万円以下	9	177,000	75.3	70	1,346,100	10.7	65.6	918	10,958,988	11.4	87.9	7	101,416	8.4	36.4
3,000万円以下	13	349,500	139.2	68	1,810,217	14.4	69.0	948	16,145,295	16.8	91.4	8	165,719	13.8	86.2
5,000万円以下	13	538,068	210.1	65	2,690,247	21.4	77.9	832	23,269,758	24.2	90.0	7	215,122	17.9	130.5
6,000万円以下	1	60,000	0.0	5	288,500	2.3	36.0	81	3,277,668	3.4	96.0	1	37,322	3.1	79.3
7,000万円以下	0	0	0.0	8	535,500	4.3	61.6	42	2,159,729	2.2	104.5	0	0	0.0	0.0
8,000万円以下	3	240,000	0.0	12	951,000	7.6	71.8	126	7,560,553	7.8	94.3	4	232,359	19.3	0.0
1億円以下	0	0	0.0	3	280,000	2.2	19.9	43	3,125,409	3.2	100.4	0	0	0.0	0.0
2億円以下	0	0	0.0	7	942,000	7.5	23.6	55	6,726,468	7.0	123.2	3	215,778	17.9	0.0
3億円以下	0	0	0.0	0	0	0.0	0.0	0	0	0.0	0.0	0	0	0.0	0.0
4億円以下	0	0	0.0	0	0	0.0	0.0	0	0	0.0	0.0	0	0	0.0	0.0
5億円以下	0	0	0.0	0	0	0.0	0.0	0	0	0.0	0.0	0	0	0.0	0.0
5億円超	0	0	0.0	0	0	0.0	0.0	0	0	0.0	0.0	0	0	0.0	0.0
合計	160	2,125,352	140.6	780	12,562,276	100.0	59.6	8,335	96,324,644	100.0	92.1	74	1,202,741	100.0	111.2

## ○期間別保証状況【平成25年9月】

(単位:千円、%)

区分	保証承諾							保証債務残高				代位弁済			
	当月中			当期中				当期中				当期中			
	件数	金額	前年比	件数	金額	構成比	前年比	件数	金額	構成比	前年比	件数	金額	構成比	前年比
3ヵ月以下	3	84,500	222.4	11	390,500	3.1	61.1	10	386,120	0.4	228.5	0	0	0.0	0.0
6ヵ月以下	6	98,000	337.9	33	455,000	3.6	154.4	42	557,779	0.6	138.9	0	0	0.0	0.0
1年以下	9	65,250	94.6	114	1,191,450	9.5	85.0	218	2,496,272	2.6	83.5	0	0	0.0	0.0
2年以下	23	183,300	57.6	88	892,100	7.1	49.4	609	6,180,855	6.4	93.5	7	82,385	6.8	163.7
3年以下	11	41,500	619.4	32	175,200	1.4	88.2	218	1,050,259	1.1	77.9	1	11,895	1.0	1,214.2
4年以下	2	30,500	115.1	6	59,000	0.5	19.7	73	453,436	0.5	75.8	0	0	0.0	0.0
5年以下	32	325,800	123.2	158	1,371,817	10.9	93.7	1,591	8,988,074	9.3	84.2	10	84,905	7.1	65.9
7年以下	45	532,572	98.8	235	3,953,234	31.5	63.7	3,831	39,684,892	41.2	86.6	30	431,547	35.9	126.4
10年以下	28	714,630	638.1	95	3,477,775	27.7	100.6	1,511	27,446,558	28.5	103.0	21	348,191	28.9	89.0
10年超	1	49,300	45.2	8	596,200	4.7	11.2	232	9,080,397	9.4	97.7	5	243,819	20.3	2,321.6
合計	160	2,125,352	140.6	780	12,562,276	100.0	59.6	8,335	96,324,644	100.0	92.1	74	1,202,741	100.0	111.2

## ○業種別保証状況【平成25年9月】

(単位:千円、%)

区分	保証承諾							保証債務残高				代位弁済			
	当月中			当期中				当期中				当期中			
	件数	金額	前年比	件数	金額	構成比	前年比	件数	金額	構成比	前年比	件数	金額	構成比	前年比
製 造 業	29	479,800	244.5	131	2,475,053	19.7	60.6	1,539	19,351,454	20.1	92.4	21	366,034	30.4	230.2
食 料 品 工 業	2	15,000	22.1	15	278,900	2.2	60.0	138	2,257,378	2.3	100.1	2	38,835	3.2	0.0
織 維 品 工 業	8	101,800	261.0	33	507,153	4.0	68.0	408	3,659,260	3.8	84.6	6	183,285	15.2	2,234.7
木材・木製品工業	2	49,000	0.0	4	87,500	0.7	85.4	43	541,603	0.6	93.9	0	0	0.0	0.0
家具・建具工業	1	35,000	350.0	8	133,000	1.1	39.4	83	1,035,637	1.1	97.4	0	0	0.0	0.0
紙 工 業	1	1,000	0.0	3	26,000	0.2	52.0	34	523,312	0.5	100.7	0	0	0.0	0.0
印 刷 ・ 製 本 業	4	128,000	0.0	11	362,500	2.9	60.4	168	2,461,358	2.6	94.5	5	67,151	5.6	160.7
化 学 工 業	2	65,000	0.0	4	85,000	0.7	425.0	13	186,007	0.2	87.8	0	0	0.0	0.0
石油・石炭製品工業	0	0	0.0	0	0	0.0	0.0	0	0	0.0	0.0	0	0	0.0	0.0
ゴム・プラスチック工業	1	25,000	0.0	5	50,000	0.4	100.0	62	819,638	0.9	87.5	0	0	0.0	0.0
ゴム製品製造業	0	0	0.0	0	0	0.0	0.0	2	8,502	0.0	79.9	0	0	0.0	0.0
皮 革 工 業	0	0	0.0	0	0	0.0	0.0	0	0	0.0	0.0	0	0	0.0	0.0
窯 業	1	15,000	0.0	2	86,000	0.7	477.8	21	551,023	0.6	100.7	1	1,861	0.2	0.0
機 械 工 業	0	0	0.0	12	241,300	1.9	40.6	157	2,599,598	2.7	93.9	0	0	0.0	0.0
電 気 機 器 工 業	0	0	0.0	3	25,500	0.2	31.9	21	330,319	0.3	80.2	3	59,010	4.9	0.0
車 輛 工 業	0	0	0.0	1	24,000	0.2	11.4	23	225,684	0.2	95.9	1	2,774	0.2	0.0
船 舶 工 業	0	0	0.0	0	0	0.0	0.0	1	462	0.0	35.2	0	0	0.0	0.0
金 属 工 業	1	5,000	20.0	9	222,600	1.8	70.9	109	1,949,174	2.0	91.0	3	13,119	1.1	0.0
ソフトウェア業	0	0	0.0	1	20,000	0.2	30.4	45	333,344	0.3	76.3	0	0	0.0	0.0
情報処理サービス業	2	6,000	100.0	2	6,000	0.0	66.7	10	46,762	0.0	218.3	0	0	0.0	0.0
その他の工業	4	34,000	120.6	18	319,600	2.5	75.7	201	1,822,393	1.9	97.4	0	0	0.0	0.0
農 林 漁 業	0	0	0.0	1	32,000	0.3	0.0	1	30,670	0.0	155.3	0	0	0.0	0.0
鉱 業	0	0	0.0	0	0	0.0	0.0	7	64,835	0.1	80.1	0	0	0.0	0.0
建 設 業	49	670,792	140.3	205	3,086,258	24.6	70.0	1,811	20,699,625	21.5	91.3	20	452,482	37.6	178.8
卸 売 業	27	406,160	89.0	152	3,209,088	25.5	48.7	1,750	26,989,818	28.0	91.0	18	303,296	25.2	107.6
小 売 業	19	206,630	119.0	110	1,374,910	10.9	58.1	1,153	11,271,446	11.7	92.6	10	62,046	5.2	25.4
飲 食 店	5	72,500	207.1	27	289,240	2.3	40.0	431	3,151,900	3.3	94.8	2	10,599	0.9	24.4
運送倉庫業	6	58,000	297.1	14	182,300	1.5	59.7	119	1,493,837	1.6	87.2	2	6,355	0.5	0.0
サービ業	20	197,300	142.9	115	1,586,657	12.6	69.0	1,306	11,112,692	11.5	93.6	1	1,928	0.2	2.6
不 動 産 業	4	29,170	297.7	16	203,870	1.6	68.8	172	1,842,724	1.9	95.1	0	0	0.0	0.0
その他の産業	1	5,000	111.1	9	122,900	1.0	847.6	46	315,643	0.3	193.0	0	0	0.0	0.0
合 計	160	2,125,352	140.6	780	12,562,276	100.0	59.6	8,335	96,324,644	100.0	92.1	74	1,202,741	100.0	111.2

## ○金融機関別保証状況【平成25年9月】

(単位:千円、%)

区分	保証承諾							保証債務残高				代位弁済			
	当月中			当期中				当期中				当期中			
	件数	金額	前年比	件数	金額	構成比	前年比	件数	金額	構成比	前年比	件数	金額	構成比	前年比
みずほ銀行	0	0	0.0	1	10,000	0.1	100.0	7	216,368	0.2	85.6	0	0	0.0	0.0
三菱東京UFJ銀行	2	45,000	95.7	4	90,000	0.7	134.3	57	858,891	0.9	81.0	1	27,166	2.3	0.0
三井住友銀行	0	0	0.0	0	0	0.0	0.0	5	86,973	0.1	91.6	0	0	0.0	0.0
小計	2	45,000	95.7	5	100,000	0.8	129.9	69	1,162,232	1.2	82.5	1	27,166	2.3	256.5
十六銀行	56	1,153,600	116.1	327	6,322,276	50.3	90.3	3,432	41,809,096	43.4	92.0	26	226,045	18.8	84.4
大垣共立銀行	15	168,000	45.8	95	1,711,830	13.6	43.2	1,133	13,950,443	14.5	93.3	9	121,923	10.1	83.5
北陸銀行	0	0	0.0	3	51,000	0.4	42.5	52	843,985	0.9	105.6	1	44,931	3.7	0.0
小計	71	1,321,600	92.4	425	8,085,106	64.4	73.0	4,617	56,603,524	58.8	92.5	36	392,898	32.7	94.9
愛知銀行	0	0	0.0	2	28,000	0.2	22.8	48	536,881	0.6	77.6	1	3,413	0.3	25.0
名古屋銀行	0	0	0.0	1	7,828	0.1	25.8	42	345,772	0.4	72.1	0	0	0.0	0.0
中京銀行	0	0	0.0	0	0	0.0	0.0	1	26,795	0.0	66.4	0	0	0.0	0.0
第三銀行	0	0	0.0	0	0	0.0	0.0	17	149,188	0.2	82.2	0	0	0.0	0.0
小計	0	0	0.0	3	35,828	0.3	17.8	108	1,058,636	1.1	76.0	1	3,413	0.3	1.3
岐阜信用金庫	79	690,192	111.1	326	4,196,582	33.4	44.4	3,326	36,008,954	37.4	92.1	35	777,787	64.7	223.4
大垣信用金庫	1	3,000	120.0	4	21,500	0.2	159.3	48	400,934	0.4	96.3	1	1,476	0.1	14.7
関信用金庫	0	0	0.0	0	0	0.0	0.0	21	122,538	0.1	88.3	0	0	0.0	0.0
西濃信用金庫	2	6,000	0.0	3	8,000	0.1	47.1	40	144,031	0.1	108.2	0	0	0.0	0.0
小計	82	699,192	112.1	333	4,226,082	33.6	44.6	3,435	36,676,458	38.1	92.2	36	779,263	64.8	217.6
商工組合中央金庫	0	0	0.0	1	8,000	0.1	69.4	8	164,367	0.2	110.2	0	0	0.0	0.0
日本政策金融公庫	0	0	0.0	0	0	0.0	0.0	0	0	0.0	0.0	0	0	0.0	0.0
小計	0	0	0.0	1	8,000	0.1	69.4	8	164,367	0.2	104.9	0	0	0.0	0.0
岐阜商工信用組合	4	51,560	0.0	9	86,160	0.7	38.1	72	573,530	0.6	109.0	0	0	0.0	0.0
小計	4	51,560	0.0	9	86,160	0.7	38.1	72	573,530	0.6	109.0	0	0	0.0	0.0
ぎふ農業協同組合	1	8,000	177.8	4	21,100	0.2	383.6	26	85,897	0.1	101.6	0	0	0.0	0.0
小計	1	8,000	177.8	4	21,100	0.2	383.6	26	85,897	0.1	101.6	0	0	0.0	0.0
合計	160	2,125,352	140.6	780	12,562,276	100.0	59.6	8,335	96,324,644	100.0	92.1	74	1,202,741	100.0	111.2

○制度別保証状況【平成25年9月】

(単位:千円、%)

区分	保証承諾								保証債務残高				代位弁済			
	当月中			当期中				当期中				当期中				
	件数	金額	前年比	件数	金額	構成比	前年比	件数	金額	構成比	前年比	件数	金額	構成比	前年比	
協会制度	50	682,798	53.2	278	5,648,042	45.0	97.7	3,367	48,785,965	50.6	109.3	61	1,062,888	88.4	151.6	
普通保証	6	115,200	54.2	49	1,939,700	15.4	22.3	426	13,118,377	13.6	120.7	4	90,265	7.5	83.9	
無担保保証	21	296,530	159.5	126	2,085,969	16.6	82.4	934	9,081,101	9.4	102.4	15	199,684	16.6	91.3	
当座貸越根保証	9	99,000	54.1	34	556,000	4.4	51.8	203	3,852,211	4.0	95.4	2	41,655	3.5	203.7	
無担保当座貸越根保	0	0	0.0	0	0	0.0	0.0	16	122,942	0.1	63.8	0	0	0.0	0.0	
事業者カードローン当座貸越根保証	10	48,300	56.8	45	253,300	2.0	47.5	333	1,885,975	2.0	93.0	6	52,625	4.4	176.0	
長期経営資金保証	0	0	0.0	0	0	0.0	0.0	24	730,518	0.8	85.4	0	0	0.0	0.0	
中小企業特定社債保	0	0	0.0	1	80,000	0.6	33.3	34	2,101,600	2.2	84.5	0	0	0.0	0.0	
経営安定関連保証	4	123,768	154.4	17	511,556	4.1	42.5	309	4,722,901	4.9	96.9	6	69,884	5.8	80.8	
経営革新関連保証	0	0	0.0	0	0	0.0	0.0	0	0	0.0	0.0	0	0	0.0	0.0	
小口零細企業保証	0	0	0.0	0	0	0.0	0.0	15	25,252	0.0	66.3	0	0	0.0	0.0	
東日本大震災復興緊急保証	0	0	0.0	0	0	0.0	0.0	40	1,190,564	1.2	81.6	1	66,927	5.6	141.5	
その他	0	0	0.0	6	221,517	1.8	46.1	1,033	11,954,525	12.4	77.0	27	541,848	45.1	156.5	
岐阜市制度	110	1,442,554	74.4	502	6,914,234	55.0	81.8	4,968	47,538,679	49.4	87.4	13	139,854	11.6	19.3	
中小企業振興資金	15	87,000	83.3	53	338,950	2.7	74.9	648	2,977,036	3.1	78.0	3	23,468	2.0	22.2	
対策資金	22	274,242	73.5	110	1,962,492	15.6	62.4	2,501	31,802,638	33.0	82.6	6	98,540	8.2	162.8	
創業者支援資金	3	21,500	89.1	9	65,500	0.5	65.0	194	783,029	0.8	97.6	0	0	0.0	0.0	
みらい戦略資金	0	0	0.0	2	17,400	0.1	0.0	10	101,924	0.1	151.3	0	0	0.0	0.0	
雇用促進資金	3	45,000	0.0	15	312,500	2.5	83.0	172	2,033,655	2.1	93.9	0	0	0.0	0.0	
ぎふし返済おまとめ資金	4	126,500	3,614.3	9	214,700	1.7	55.0	51	970,154	1.0	123.5	0	0	0.0	0.0	
小口零細企業資金	32	139,070	103.2	131	548,610	4.4	95.5	918	2,449,653	2.5	108.8	1	1,928	0.2	25.4	
短期資金	8	71,750	84.4	105	1,061,950	8.5	94.3	138	1,390,608	1.4	91.5	0	0	0.0	0.0	
企業誘致等促進資金	2	84,300	281.0	5	238,300	1.9	362.3	64	1,551,198	1.6	135.2	0	0	0.0	0.0	
その他	21	593,192	0.0	63	2,153,832	17.1	0.0	272	3,478,784	3.6	157.0	3	15,917	1.3	52.1	
合計	160	2,125,352	140.6	780	12,562,276	100.0	59.6	8,335	96,324,644	100.0	92.1	74	1,202,741	100.0	111.2	