

## ○事業概況【平成25年8月】

(単位:千円、%)

当月中		当月中 前年比	項目		当期中		当月末 前年比
件数	金額				件数	金額	
/	/	/	保証 申込	期首繰越 A	18	600,500	738.6
177	2,136,821	39.3		当期中 B	633	10,468,736	50.4
0	0	0.0		拒絶 C	0	0	0.0
3	64,000	17.7		申込取消 D	15	315,800	53.0
/	10,270	5.8		査定減額 E	/	92,770	30.1
/	/	/		調査中 F	16	223,742	61.8
/	/	/	保証 承諾	期首繰越 G	8,704	101,929,922	97.7
119	2,150,249	29.0		当期中 H	620	10,436,924	53.3
0	0	0.0		保証後取消 I	5	77,500	21.2
138	2,517,959	68.4		償還 J	833	13,493,066	88.4
8	165,434	100.1		代位弁済(元金) K	56	982,413	108.5
/	/	/		貸付報告未着 L	56	1,105,540	35.6
/	/	/		保証債務残高 M	8,374	96,708,327	92.7
/	/	/		期首求償権残高 N	553	1,339,281	89.4
8	165,434	100.1	代位 弁済	元金	56	982,413	108.5
/	1,365	136.7		利息	/	5,301	118.9
8	166,799	100.3		合計 O	56	987,714	108.6
0	3,563	524.2		回収 P	15	79,705	223.0
0	0	0.0		償却 Q	0	0	0.0
/	/	/		求償権残高 R	594	2,247,290	94.7

A+B=C+D+E+F+H

G+H=I+J+K+L+M

N+O=P+Q+R

# 実績月別推移表

## ○保証承諾

(単位:千円、%)

	平成23年度		平成24年度		平成25年度		
	件数	金額	件数	金額	件数	金額	前年比
4月	138	1,539,765	98	1,249,450	108	2,046,577	163.8
5月	189	2,600,278	180	2,468,520	126	2,087,340	84.6
6月	378	7,438,104	208	3,367,397	151	2,183,050	64.8
7月	296	6,328,999	175	5,069,000	116	1,969,708	38.9
8月	208	3,540,704	227	7,416,110	119	2,150,249	29.0
9月	229	3,682,112	130	1,511,394			
10月	133	1,938,840	95	1,312,464			
11月	157	2,045,229	93	1,290,550			
12月	214	3,158,850	138	1,769,200			
1月	86	1,267,907	84	1,081,030			
2月	154	1,953,270	138	3,264,220			
3月	222	3,539,970	188	3,680,050			
合計	2,404	39,034,028	1,754	33,479,385	620	10,436,924	53.3

## ○保証債務残高

(単位:千円、%)

	平成23年度		平成24年度		平成25年度		
	件数	金額	件数	金額	件数	金額	前年比
4月	8,827	95,751,740	9,083	102,226,045	8,554	99,404,391	97.2
5月	8,821	95,088,584	9,009	100,948,734	8,496	98,444,383	97.5
6月	8,902	98,139,135	8,986	100,863,813	8,460	98,154,194	97.3
7月	9,019	101,695,622	8,952	101,280,820	8,405	97,314,131	96.1
8月	9,057	102,898,282	8,937	104,275,119	8,374	96,708,327	92.7
9月	9,117	104,598,180	8,874	104,531,678			
10月	9,107	104,326,366	8,836	103,466,801			
11月	9,085	103,903,456	8,778	102,351,282			
12月	9,114	104,222,895	8,753	101,333,402			
1月	9,099	103,337,071	8,720	100,229,504			
2月	9,095	102,820,623	8,691	99,602,797			
3月	9,128	103,643,210	8,642	100,623,222			

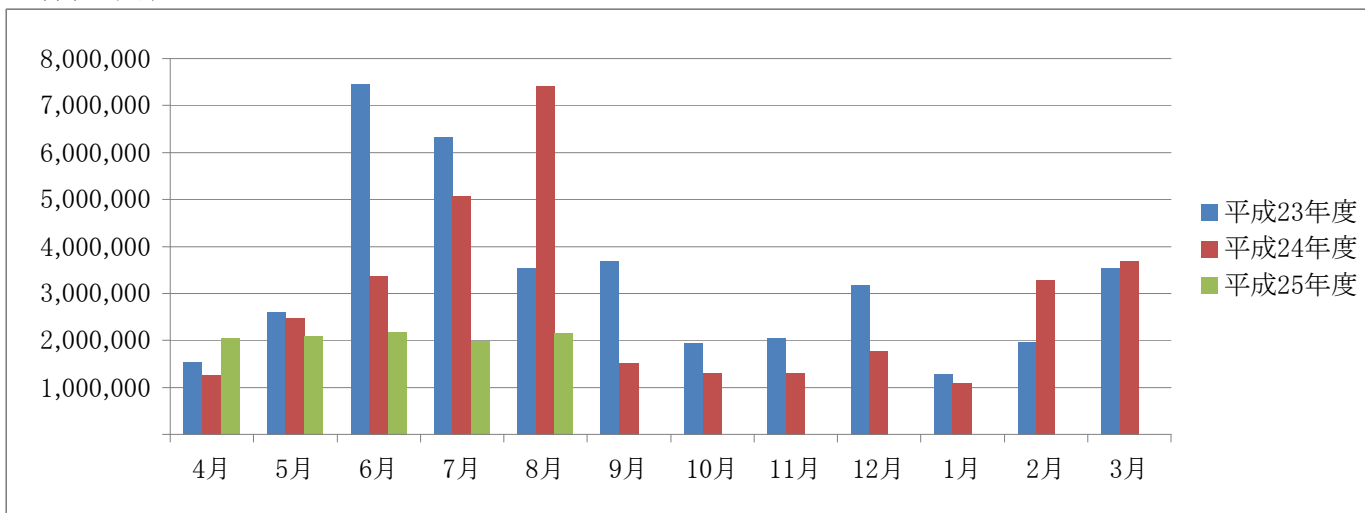
## ○代位弁済

(単位:千円、%)

	平成23年度		平成24年度		平成25年度		
	件数	金額	件数	金額	件数	金額	前年比
4月	28	371,622	22	184,226	8	237,941	129.2
5月	16	137,613	14	186,600	14	259,026	138.6
6月	13	144,602	28	184,255	12	119,194	64.7
7月	15	409,916	15	188,200	14	204,754	108.8
8月	14	132,022	16	166,237	8	166,799	100.3
9月	20	195,485	16	172,290			
10月	14	133,191	12	177,298			
11月	9	148,749	18	149,636			
12月	5	81,260	19	264,513			
1月	1	8,120	19	222,399			
2月	14	214,809	10	125,457			
3月	2	45,071	5	96,346			
合計	151	2,022,460	194	2,117,456	56	987,714	108.6

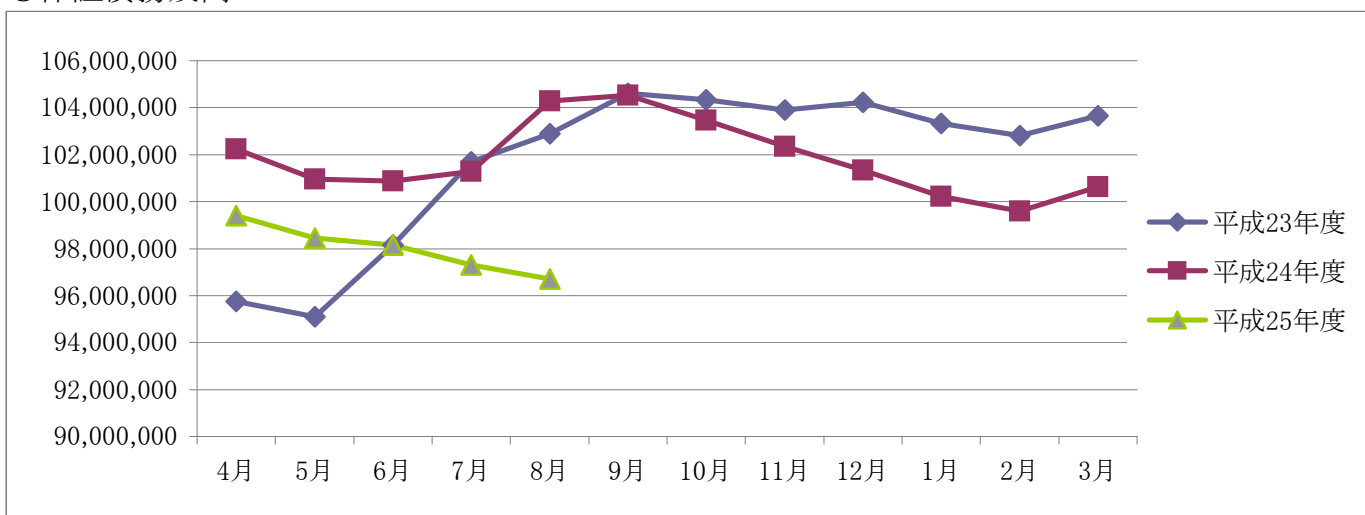
○保証承諾

(単位:千円)



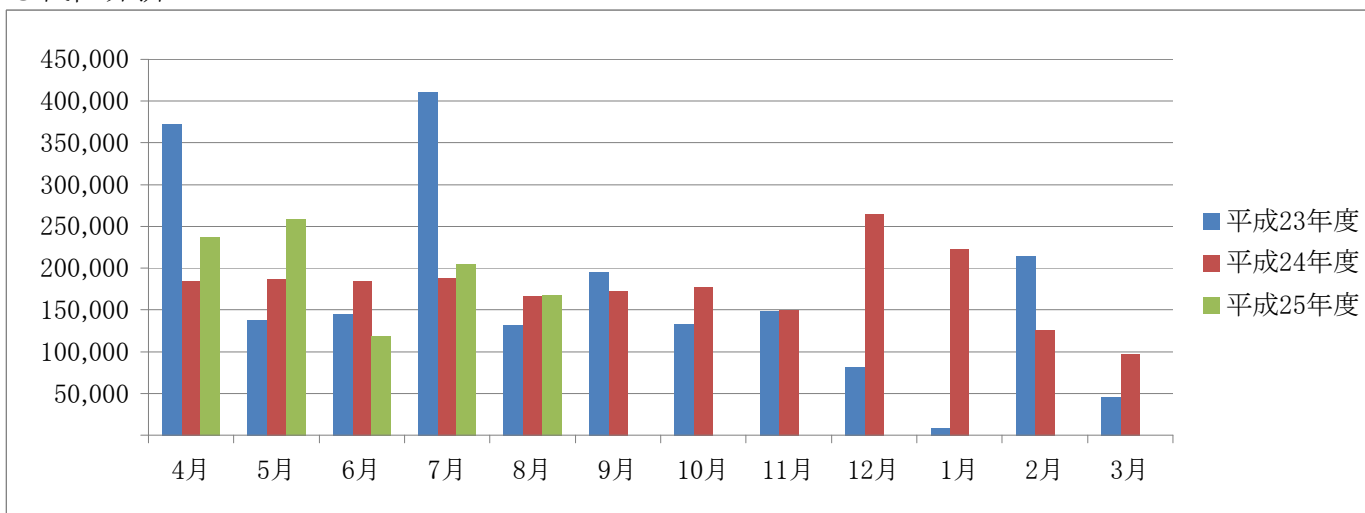
○保証債務残高

(単位:千円)



○代位弁済

(単位:千円)



# 資金使途別・金額別・期間別保証状況

## ○資金使途別保証状況【平成25年8月】

(単位:千円、%)

区分	保証承諾								保証債務残高				代位弁済			
	当月中			当期中				当期中				当期中				
	件数	金額	前年比	件数	金額	構成比	前年比	件数	金額	構成比	前年比	件数	金額	構成比	前年比	
運転資金	85	1,764,979	24.8	477	8,811,694	84.4	49.8	6,648	82,541,386	85.4	91.7	46	891,663	90.3	102.2	
設備資金	11	70,830	269.3	48	447,490	4.3	180.4	620	4,683,680	4.8	108.0	1	1,112	0.1	12.3	
運転設備資金	23	314,440	110.1	95	1,177,740	11.3	71.8	1,106	9,483,261	9.8	95.3	9	94,939	9.6	342.3	
合計	119	2,150,249	29.0	620	10,436,924	100.0	53.3	8,374	96,708,327	100.0	92.7	56	987,714	100.0	108.6	

## ○金額別保証状況【平成25年8月】

(単位:千円、%)

区分	保証承諾								保証債務残高				代位弁済			
	当月中			当期中				当期中				当期中				
	件数	金額	前年比	件数	金額	構成比	前年比	件数	金額	構成比	前年比	件数	金額	構成比	前年比	
100万円以下	4	3,500	47.9	16	14,250	0.1	80.1	180	85,448	0.1	79.2	0	0	0.0	0.0	
200万円以下	9	14,630	99.5	37	64,380	0.6	72.7	476	477,744	0.5	80.8	2	3,015	0.3	45.2	
300万円以下	6	17,500	88.8	51	145,630	1.4	87.1	611	1,040,944	1.1	92.0	3	5,793	0.6	67.3	
500万円以下	21	97,100	105.9	102	468,630	4.5	74.7	1,245	3,520,270	3.6	90.6	10	33,468	3.4	70.7	
1,000万円以下	22	191,140	54.1	151	1,368,225	13.1	75.6	1,923	10,574,797	10.9	85.2	14	94,922	9.6	95.9	
1,500万円以下	10	141,500	50.9	64	896,813	8.6	77.5	882	7,641,357	7.9	88.0	3	24,538	2.5	24.6	
2,000万円以下	12	233,700	47.2	61	1,169,100	11.2	64.3	933	11,109,684	11.5	87.4	5	74,982	7.6	33.8	
3,000万円以下	10	271,500	36.4	55	1,460,717	14.0	61.6	953	16,302,506	16.9	91.0	6	122,512	12.4	67.5	
5,000万円以下	20	824,179	58.7	52	2,152,179	20.6	67.3	827	23,178,339	24.0	89.7	5	143,025	14.5	86.8	
6,000万円以下	1	59,500	33.8	4	228,500	2.2	28.5	82	3,317,960	3.4	95.2	1	37,322	3.8	0.0	
7,000万円以下	1	65,000	9.6	8	535,500	5.1	61.6	41	2,115,033	2.2	108.5	0	0	0.0	0.0	
8,000万円以下	3	231,000	49.1	9	711,000	6.8	53.7	122	7,330,042	7.6	90.0	4	232,359	23.5	0.0	
1億円以下	0	0	0.0	3	280,000	2.7	21.1	44	3,246,788	3.4	121.8	0	0	0.0	0.0	
2億円以下	0	0	0.0	7	942,000	9.0	23.6	55	6,767,414	7.0	141.8	3	215,778	21.8	0.0	
3億円以下	0	0	0.0	0	0	0.0	0.0	0	0	0.0	0.0	0	0	0.0	0.0	
4億円以下	0	0	0.0	0	0	0.0	0.0	0	0	0.0	0.0	0	0	0.0	0.0	
5億円以下	0	0	0.0	0	0	0.0	0.0	0	0	0.0	0.0	0	0	0.0	0.0	
5億円超	0	0	0.0	0	0	0.0	0.0	0	0	0.0	0.0	0	0	0.0	0.0	
合計	119	2,150,249	29.0	620	10,436,924	100.0	53.3	8,374	96,708,327	100.0	92.7	56	987,714	100.0	108.6	

## ○期間別保証状況【平成25年8月】

(単位:千円、%)

区分	保証承諾								保証債務残高				代位弁済			
	当月中			当期中				当期中				当期中				
	件数	金額	前年比	件数	金額	構成比	前年比	件数	金額	構成比	前年比	件数	金額	構成比	前年比	
3ヵ月以下	6	300,000	105.9	8	306,000	2.9	50.9	5	29,125	0.0	5.2	0	0	0.0	0.0	
6ヵ月以下	8	127,000	83.6	27	357,000	3.4	134.4	40	498,828	0.5	127.3	0	0	0.0	0.0	
1年以下	9	92,700	55.7	105	1,126,200	10.8	84.5	220	2,527,212	2.6	83.5	0	0	0.0	0.0	
2年以下	16	238,000	94.5	65	708,800	6.8	47.7	611	6,190,787	6.4	91.7	6	77,963	7.9	418.4	
3年以下	8	53,800	392.7	21	133,700	1.3	69.7	219	1,051,543	1.1	76.4	1	11,895	1.2	1,214.2	
4年以下	2	6,500	12.7	4	28,500	0.3	10.5	71	464,015	0.5	79.8	0	0	0.0	0.0	
5年以下	17	123,400	49.9	126	1,046,017	10.0	87.2	1,597	9,164,565	9.5	84.8	6	59,175	6.0	49.0	
7年以下	33	623,709	42.8	190	3,420,662	32.8	60.3	3,876	40,540,993	41.9	86.9	22	319,051	32.3	114.2	
10年以下	20	585,140	29.5	67	2,763,145	26.5	82.6	1,501	27,091,860	28.0	104.3	17	290,412	29.4	90.6	
10年超	0	0	0.0	7	546,900	5.2	10.5	234	9,149,399	9.5	112.3	4	229,218	23.2	2,182.6	
合計	119	2,150,249	29.0	620	10,436,924	100.0	53.3	8,374	96,708,327	100.0	92.7	56	987,714	100.0	108.6	

○業種別保証状況【平成25年8月】

(単位:千円、%)

区分	保証承諾							保証債務残高				代位弁済			
	当月中			当期中				当期中				当期中			
	件数	金額	前年比	件数	金額	構成比	前年比	件数	金額	構成比	前年比	件数	金額	構成比	前年比
製造業	21	461,500	28.6	102	1,995,253	19.1	51.3	1,543	19,309,767	20.0	92.2	20	364,173	36.9	241.5
食品工業	2	60,000	21.7	13	263,900	2.5	66.5	139	2,265,599	2.3	104.7	2	38,835	3.9	0.0
繊維品工業	7	107,500	33.2	25	405,353	3.9	57.4	411	3,693,865	3.8	86.9	6	183,285	18.6	0.0
木材・木製品工業	0	0	0.0	2	38,500	0.4	37.6	43	550,388	0.6	93.9	0	0	0.0	0.0
家具・建具工業	0	0	0.0	7	98,000	0.9	30.0	83	1,047,319	1.1	97.6	0	0	0.0	0.0
紙工業	0	0	0.0	2	25,000	0.2	50.0	33	528,563	0.5	100.4	0	0	0.0	0.0
印刷・製本業	1	50,000	270.3	7	234,500	2.2	39.1	172	2,394,501	2.5	91.0	5	67,151	6.8	160.7
化学工業	0	0	0.0	2	20,000	0.2	100.0	14	166,010	0.2	70.3	0	0	0.0	0.0
石油・石炭製品工業	0	0	0.0	0	0	0.0	0.0	0	0	0.0	0.0	0	0	0.0	0.0
ゴム・プラスチック工業	1	2,000	0.0	4	25,000	0.2	50.0	61	803,496	0.8	84.7	0	0	0.0	0.0
ゴム製品製造業	0	0	0.0	0	0	0.0	0.0	2	8,680	0.0	80.3	0	0	0.0	0.0
皮革工業	0	0	0.0	0	0	0.0	0.0	0	0	0.0	0.0	0	0	0.0	0.0
窯業	1	71,000	0.0	1	71,000	0.7	394.4	22	557,842	0.6	101.3	0	0	0.0	0.0
機械工業	3	92,500	27.7	12	241,300	2.3	40.6	156	2,581,247	2.7	95.9	0	0	0.0	0.0
電気機器工業	1	7,500	25.0	3	25,500	0.2	31.9	20	325,429	0.3	78.5	3	59,010	6.0	0.0
車輛工業	1	24,000	480.0	1	24,000	0.2	11.7	24	216,992	0.2	49.5	1	2,774	0.3	0.0
船舶工業	0	0	0.0	0	0	0.0	0.0	1	533	0.0	38.5	0	0	0.0	0.0
金属工業	2	42,000	19.1	8	217,600	2.1	75.3	108	1,948,129	2.0	92.3	3	13,119	1.3	0.0
ソフトウェア業	0	0	0.0	1	20,000	0.2	39.4	45	339,964	0.4	78.4	0	0	0.0	0.0
情報処理サービス業	0	0	0.0	0	0	0.0	0.0	9	44,643	0.0	202.2	0	0	0.0	0.0
その他の工業	2	5,000	1.6	14	285,600	2.7	72.4	200	1,836,567	1.9	98.7	0	0	0.0	0.0
農林漁業	0	0	0.0	1	32,000	0.3	0.0	1	30,936	0.0	154.7	0	0	0.0	0.0
鉱業	0	0	0.0	0	0	0.0	0.0	7	65,323	0.1	80.1	0	0	0.0	0.0
建設業	34	590,079	34.4	156	2,415,466	23.1	61.5	1,818	20,702,940	21.4	91.2	15	365,802	37.0	232.5
卸売業	22	552,700	23.4	125	2,802,928	26.9	45.7	1,763	27,238,657	28.2	92.8	9	196,301	19.9	72.5
小売業	14	173,430	48.4	91	1,168,280	11.2	53.3	1,164	11,343,100	11.7	91.6	8	50,864	5.1	25.7
飲食店	6	42,440	17.3	22	216,740	2.1	31.5	433	3,168,908	3.3	94.0	1	2,290	0.2	5.3
運送倉庫業	4	38,300	186.8	8	124,300	1.2	43.5	117	1,493,739	1.5	85.5	2	6,355	0.6	0.0
サービス業	15	263,800	25.6	95	1,389,357	13.3	64.3	1,306	11,155,272	11.5	96.9	1	1,928	0.2	3.0
不動産業	2	24,500	38.3	12	174,700	1.7	61.0	176	1,881,183	1.9	94.7	0	0	0.0	0.0
その他の産業	1	3,500	70.0	8	117,900	1.1	1,179.0	46	318,502	0.3	198.7	0	0	0.0	0.0
合計	119	2,150,249	29.0	620	10,436,924	100.0	53.3	8,374	96,708,327	100.0	92.7	56	987,714	100.0	108.6

## ○金融機関別保証状況【平成25年8月】

(単位:千円、%)

区分	保証承諾							保証債務残高				代位弁済			
	当月中			当期中				当期中				当期中			
	件数	金額	前年比	件数	金額	構成比	前年比	件数	金額	構成比	前年比	件数	金額	構成比	前年比
みずほ銀行	0	0.0	0.0	1	10,000	0.1	100.0	8	219,595	0.2	85.9	0	0.0	0.0	0.0
三菱東京UFJ銀行	0	0.0	0.0	2	45,000	0.4	225.0	59	910,613	0.9	84.3	0	0.0	0.0	0.0
三井住友銀行	0	0.0	0.0	0	0.0	0.0	0.0	6	89,105	0.1	83.3	0	0.0	0.0	0.0
小計	0	0.0	0.0	3	55,000	0.5	183.3	73	1,219,313	1.3	84.5	0	0.0	0.0	0.0
十六銀行	68	1,507,709	53.0	271	5,168,676	49.5	86.1	3,443	41,604,132	43.0	103.5	18	162,013	16.4	67.6
大垣共立銀行	9	170,000	8.7	80	1,543,830	14.8	43.0	1,148	14,115,128	14.6	96.3	4	70,079	7.1	63.4
北陸銀行	1	10,000	0.0	3	51,000	0.5	102.0	52	893,236	0.9	117.4	0	0.0	0.0	0.0
小計	78	1,687,709	35.2	354	6,763,506	64.8	70.1	4,643	56,612,495	58.5	101.8	22	232,091	23.5	66.3
愛知銀行	0	0.0	0.0	2	28,000	0.3	24.8	49	562,899	0.6	81.4	1	3,413	0.3	25.0
名古屋銀行	0	0.0	0.0	1	7,828	0.1	25.8	43	352,621	0.4	72.4	0	0.0	0.0	0.0
中京銀行	0	0.0	0.0	0	0.0	0.0	0.0	1	27,390	0.0	66.8	0	0.0	0.0	0.0
第三銀行	0	0.0	0.0	0	0.0	0.0	0.0	18	152,064	0.2	83.2	0	0.0	0.0	0.0
小計	0	0.0	0.0	3	35,828	0.3	4.4	111	1,094,974	1.1	14.5	1	3,413	0.3	1.8
岐阜信用金庫	36	432,940	18.0	247	3,506,390	33.6	39.7	3,334	36,327,003	37.6	95.1	32	750,733	76.0	225.0
大垣信用金庫	2	12,500	0.0	3	18,500	0.2	168.2	46	393,833	0.4	93.7	1	1,476	0.1	15.9
関信用金庫	0	0.0	0.0	0	0.0	0.0	0.0	21	123,786	0.1	88.4	0	0.0	0.0	0.0
西濃信用金庫	0	0.0	0.0	1	2,000	0.0	11.8	40	143,676	0.1	106.2	0	0.0	0.0	0.0
小計	38	445,440	18.4	251	3,526,890	33.8	39.8	3,441	36,988,297	38.2	95.1	33	752,209	76.2	219.3
商工組合中央金庫	0	0.0	0.0	1	8,000	0.1	0.0	8	166,258	0.2	120.3	0	0.0	0.0	0.0
日本政策金融公庫	0	0.0	0.0	0	0.0	0.0	0.0	1	5,614	0.0	72.4	0	0.0	0.0	0.0
小計	0	0.0	0.0	1	8,000	0.1	0.0	9	171,872	0.2	117.7	0	0.0	0.0	0.0
岐阜商工信用組合	2	12,600	24.7	5	34,600	0.3	15.3	71	534,005	0.6	100.3	0	0.0	0.0	0.0
小計	2	12,600	24.7	5	34,600	0.3	15.2	71	534,005	0.6	100.3	0	0.0	0.0	0.0
ぎふ農業協同組合	1	4,500	450.0	3	13,100	0.1	1,310.0	26	87,370	0.1	101.3	0	0.0	0.0	0.0
小計	1	4,500	450.0	3	13,100	0.1	1,310.0	26	87,370	0.1	101.3	0	0.0	0.0	0.0
合計	119	2,150,249	29.0	620	10,436,924	100.0	53.3	8,374	96,708,327	100.0	92.7	56	987,714	100.0	108.6

○制度別保証状況【平成25年8月】

(単位:千円、%)

区分	保証承諾								保証債務残高				代位弁済			
	当月中			当期中				当期中				当期中				
	件数	金額	前年比	件数	金額	構成比	前年比	件数	金額	構成比	前年比	件数	金額	構成比	前年比	
協会制度	49	1,001,709	53.2	228	4,965,244	47.6	97.7	3,393	48,943,625	50.6	109.3	46	903,865	91.5	151.6	
普通保証	8	167,000	3.5	43	1,824,500	17.5	21.5	425	13,140,926	13.6	144.5	4	90,265	9.1	83.9	
無担保保証	22	484,709	53.4	105	1,789,439	17.1	76.2	937	8,924,143	9.2	98.6	8	137,149	13.9	68.5	
当座貸越根保証	8	190,000	133.8	25	457,000	4.4	51.3	199	3,806,653	3.9	92.3	2	41,655	4.2	0.0	
無担保当座貸越根保	0	0	0.0	0	0	0.0	0.0	17	124,046	0.1	64.3	0	0	0.0	0.0	
事業者カードローン当座貸越根保証	8	48,000	80.0	35	205,000	2.0	45.7	338	1,918,840	2.0	93.0	5	48,203	4.9	258.7	
長期経営資金保証	0	0	0.0	0	0	0.0	0.0	24	735,221	0.8	84.3	0	0	0.0	0.0	
中小企業特定社債保	0	0	0.0	1	80,000	0.8	33.3	35	2,206,800	2.3	88.4	0	0	0.0	0.0	
経営安定関連保証	2	72,000	32.8	13	387,788	3.7	34.5	309	4,653,740	4.8	96.2	5	59,456	6.0	194.2	
経営革新関連保証	0	0	0.0	0	0	0.0	0.0	1	5,614	0.0	25.8	0	0	0.0	0.0	
小口零細企業保証	0	0	0.0	0	0	0.0	0.0	15	25,855	0.0	66.6	0	0	0.0	0.0	
東日本大震災復興緊急保証	0	0	0.0	0	0	0.0	0.0	40	1,202,227	1.2	81.6	1	66,927	6.8	141.5	
その他	1	40,000	11.9	6	221,517	2.1	46.1	1,053	12,199,559	12.6	76.9	21	460,210	46.6	153.5	
岐阜市制度	70	1,148,540	74.4	392	5,471,680	52.4	81.8	4,981	47,764,702	49.4	87.4	10	83,849	8.5	19.3	
中小企業振興資金	6	17,600	19.5	38	251,950	2.4	72.3	655	3,032,827	3.1	77.1	3	23,468	2.4	25.3	
対策資金	9	147,000	36.2	88	1,688,250	16.2	60.8	2,533	32,711,152	33.8	83.5	3	42,536	4.3	70.3	
創業者支援資金	0	0	0.0	6	44,000	0.4	57.4	197	802,844	0.8	100.4	0	0	0.0	0.0	
みらい戦略資金	0	0	0.0	2	17,400	0.2	0.0	10	103,811	0.1	148.7	0	0	0.0	0.0	
雇用促進資金	2	53,500	46.5	12	267,500	2.6	71.0	172	2,048,067	2.1	91.6	0	0	0.0	0.0	
ぎふし返済おまとめ資金	1	3,600	9.4	5	88,200	0.8	22.8	49	929,325	1.0	119.5	0	0	0.0	0.0	
小口零細企業資金	19	88,000	132.7	99	409,540	3.9	93.1	910	2,447,642	2.5	109.9	1	1,928	0.2	286.9	
短期資金	10	122,700	104.9	97	990,200	9.5	95.1	141	1,388,781	1.4	91.9	0	0	0.0	0.0	
企業誘致等促進資金	0	0	0.0	3	154,000	1.5	430.4	63	1,530,151	1.6	134.9	0	0	0.0	0.0	
その他	23	716,140	0.0	42	1,560,640	15.0	0.0	251	2,770,101	2.9	121.5	3	15,917	1.6	52.1	
合計	119	2,150,249	29.0	620	10,436,924	100.0	53.3	8,374	96,708,327	100.0	92.7	56	987,714	100.0	108.6	